



# СОВЕТ ТАРСКОГО МУНИЦИПАЛЬНОГО РАЙОНА ОМСКОЙ ОБЛАСТИ

## РЕШЕНИЕ

25 апреля 2024 года

№ 327/69

г. Тара

### Об утверждении Генерального плана Орловского сельского поселения Тарского муниципального района Омской области

В соответствии с Федеральным законом от 06.10.2003 № 131-ФЗ «Об общих принципах организации местного самоуправления в Российской Федерации», руководствуясь Градостроительным кодексом Российской Федерации, Законом Омской области от 09.03.2007 № 874-ОЗ «О регулировании градостроительной деятельности в Омской области», Уставом Тарского муниципального района Омской области, Совет Тарского муниципального района **решил:**

1. Утвердить Генеральный план Орловского сельского поселения Тарского муниципального района Омской области (далее – Генеральный план) согласно приложению к настоящему решению.

2. В течение пяти рабочих дней с даты вступления в силу настоящего решения обеспечить направление в Федеральный орган исполнительной власти, уполномоченный на осуществление государственного кадастрового учета, государственной регистрации прав, ведение Единого государственного реестра недвижимости документы, необходимые для внесения сведений соответственно о границах населенных пунктов в Единый государственный реестр недвижимости.

3. Обеспечить размещение Генерального плана в государственной информационной системе обеспечения градостроительной деятельности.

4. Обеспечить доступ к Генеральному плану в Федеральной государственной информационной системе территориального планирования не позднее десяти дней со дня утверждения.

5. В двухнедельный срок со дня утверждения направить копию Генерального плана в орган, осуществляющий контроль за соблюдением законодательства о градостроительной деятельности – Министерство строительства Омской области.

6. Опубликовать настоящее решение в официальном печатном издании Тарского муниципального района «Официальный бюллетень органов местного самоуправления Тарского муниципального района» и на официальном сайте Тарского муниципального района Омской области в информационно-телекоммуникационной сети «Интернет».

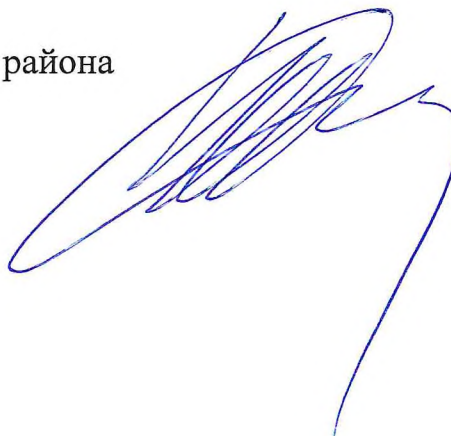
3. Настоящее решение вступает в силу на следующий день после его официального опубликования (обнародования).

Председатель Совета  
Тарского муниципального района



С.А. Финагин

Глава Тарского муниципального района



Е.Н. Лысаков

ГЕНЕРАЛЬНЫЙ ПЛАН  
Орловского сельского поселения Тарского муниципального района Омской  
области

I. Положение о территориальном планировании

1.1. Сведения о видах, назначении и наименованиях планируемых для размещения объектов местного значения, их основные характеристики, их местоположение (для объектов местного значения, не являющихся линейными объектами, указываются функциональные зоны), а также характеристики зон с особыми условиями использования территорий в случае, если установление таких зон требуется в связи с размещением данных объектов

№ п/п	Наименование объекта	Основные характеристики объекта	Местоположение объекта	Функциональная зона	Характеристики зоны с особыми условиями использования территорий
1. Объекты в области электро-, тепло-, газо- и водоснабжения населения, водоотведения: объекты, необходимые для организации электро-, тепло-, газо- и водоснабжения в границах поселения					
1.1	Строительство водозабора подземных вод (разведочно-эксплуатационной скважины) для водоснабжения с. Орлово Орловского сельского поселения	требует уточнения на этапе разработки проектной и рабочей документации	северо-западнее с. Орлово	зона инженерной инфраструктуры	требует уточнения на этапе разработки проектной и рабочей документации

№ п/п	Наименование объекта	Основные характеристики объекта	Местоположение объекта	Функциональная зона	Характеристики зоны с особыми условиями использования территорий
1.2	Газопровод распределительный высокого давления	протяженностью ориентировочно 24,82 км., требует уточнения на этапе разработки проектной и рабочей документации	Орловское сельское поселение	не устанавливается	требует уточнения на этапе разработки проектной и рабочей документации
2. Объекты в области автомобильных дорог местного значения, предназначенные для осуществления дорожной деятельности в отношении автомобильных дорог местного значения в границах населенных пунктов поселения и обеспечения безопасности дорожного движения на них					
2.1	Устройство парковки	на 10 машино-мест	с. Орлово ул. Блочная, 14	общественно-деловая зона	не устанавливается
		на 10 машино-мест	с. Орлово ул. Центральная, 46	общественно-деловая зона	не устанавливается
2.2	Строительство железобетонного моста через р. Оша в с. Орлово	требует уточнения на этапе разработки проектной и рабочей документации	северо-западнее с. Орлово	зона транспортной инфраструктуры	не устанавливается
3. Объекты в области физической культуры и массового спорта объекты, необходимые для развития на территории поселения физической культуры, школьного спорта и массового спорта, организации проведения официальных физкультурно-оздоровительных и спортивных мероприятий поселения (объекты спорта, предназначенные для осуществления физкультурно-оздоровительной, спортивно-массовой деятельности по месту жительства граждан)					
3.1	Спортивная площадка	размер земельного участка 25м-15м; площадь земельного участка 375 кв.м.	с. Орлово между ул. Зеленая и ул. Центральная	общественно-деловая зона	не устанавливается
4. Объекты в иных областях в связи с решением вопросов местного значения поселения:					

№ п/п	Наименование объекта	Основные характеристики объекта	Местоположение объекта	Функциональная зона	Характеристики зоны с особыми условиями использования территорий
4.1	Иная зона с действием особых финансовых или не финансовых механизмов поддержки инвестиционной или инновационной деятельности	требует уточнения на этапе разработки проектной и рабочей документации	Орловское сельское поселение	зона сельскохозяйственных угодий	не устанавливается
4.2	Ликвидация места несанкционированного размещения отходов	Площадь участка 1,17 га; Площадь отходов 1,10 га; Высота отходов 0,5 м; Ориентировочный объем отходов 5500 куб. м.	с. Свидерск, земельный участок 55:27:1508 08:3050	зона складирования и захоронения отходов	не устанавливается

1.2. Параметры функциональных зон, а также сведения о планируемых для размещения в них объектах федерального значения, объектах регионального значения, объектах местного значения, за исключением линейных объектов

№ п/п	Наименование функциональной зоны	Характеристика функциональной зоны		Сведения о планируемых для размещения объектах федерального значения, объектах регионального значения, объектах местного значения					
		Площадь, га*	Площадь, %*	Наименование объекта	Основные характеристики объекта	Местоположение объекта	Характеристики зоны с особыми условиями использования территорий	Значение объекта	
1		Жилые зоны							
1.1	Зона застройки индивидуальными жилыми домами	131,08	0,33	-	-	-	-	-	
2		Общественно-деловые зоны							
2.1	Общественно-деловые зоны	4,50	0,01	Спортивная площадка	размер земельного участка 25м-участка 15м; площадь земельного участка 375 кв.м.  на 10 машино-мест	с. Орлово между ул. Зеленая и ул. Центральная	не устанавливается	объект местного значения муниципального района	
			Устройство парковки						на 10 машино-мест
					на 10 машино-мест	с. Орлово ул. Центральная, 46	не устанавливается	объект местного значения муниципального района	

№ п/п	Наименование функциональной зоны	Характеристика функциональной зоны		Сведения о планируемых для размещения объектов федерального значения, объектах регионального значения, объектах местного значения				
		Площадь, га*	Площадь, %*	Наименование объекта	Основные характеристики объекта	Местоположение объекта	Характеристики зоны с особыми условиями использования территорий	Значение объекта
3	Производственные зоны, зоны инженерной и транспортной инфраструктур							
3.1	Производственная зона	0,50	0	-	-	-	-	-
3.2	Зона инженерной инфраструктуры	17,80	0,04	Строительство водозабора подземных вод (разведочно-эксплуатационно й скважины) для водоснабжения с. Орлово Орловского сельского поселения	требуется уточнения на этапе разработки проектной и рабочей документаций	северо-западнее с. Орлово	требуется уточнения на этапе разработки проектной и рабочей документаций	объект местного значения муниципального района
3.3	Зона транспортной инфраструктуры	29,68	0,07	Строительство железобетонного моста через р. Оша в с. Орлово	требуется уточнения на этапе разработки проектной и рабочей документаций	северо-западнее с. Орлово	не устанавливается	объект местного значения муниципального района
4	Зоны сельскохозяйственного использования							

№ п/п	Наименование функциональной зоны	Характеристика функциональной зоны		Сведения о планируемых для размещения объектов федерального значения, объектах регионального значения, объектах местного значения	Наименование объекта	Основные характеристики объекта	Местоположение объекта	Характеристики зоны с особыми условиями использования территорий	Значение объекта
		Площадь, га*	Площадь, %*						
4.1	Зона сельскохозяйственного использования	117,46	0,30	-	-	-	-	-	-
4.2	Зона сельскохозяйственных угодий	22851,19	57,44	Иная зона с действующим особым финансовым или не финансовым механизмом поддержки инвестиционной или инновационной деятельности	требуется уточнения на этапе разработки проектной и рабочей документации	требуется уточнения на этапе разработки проектной и рабочей документации	Орловское сельское поселение	требуется уточнения на этапе разработки проектной и рабочей документации	объект местного значения муниципального района
4.3	Производственная зона сельскохозяйственных предприятий	173,77	0,44	-	-	-	-	-	-
5	Зоны рекреационного назначения								
5.1	Зона озелененных территорий общего пользования (лесопарки, парки, сады, скверы, бульвары,	7,43	0,02	-	-	-	-	-	-



№ п/п	Наименование функциональной зоны	Характеристика функциональной зоны		Сведения о планируемых для размещения объектов федерального значения, объектах регионального значения, объектах местного значения				
		Площадь, га*	Площадь, %*	Наименование объекта	Основные характеристики объекта	Местоположение объекта	Характеристики зоны с особыми условиями использования территорий	Значение объекта
	городские леса)							
5.2	Зона лесов	16422,57	41,28	-	-	-	-	-
6	Зоны специального назначения							
6.1	Зона кладбищ	2,17	0,01	-	-	-	-	-
6.2	Зона складирования и захоронения отходов	21,18	0,05	Строительство мусоросортировочного комплекса с участком компостирования органических отходов и полигоном, Тарский район	сбор, обработка твердых коммунальных отходов (далее – ТКО) до 45,0 тыс. т/год; утилизация ТКО до 35,0 тыс. т/год; размещение ТКО до 25,0 тыс. т/год.	в 1600 м на юг от с. Лоскутово, на земельном участке с кадастровым номером 55:27:150802:3128.	требуется уточнения на этапе разработки проектной и рабочей документацией	объект регионального значения муниципального района
				Ликвидация места несанкционированного размещения отходов	площадь участка 1,17 га; площадь отходов 1,10 га; высота отходов 0,5 м; ориентировочный	с. Свидаерск, земельный участок 55:27:150808:3050	не устанавливается	объект местного значения муниципального района

№ п/п	Наименование функциональной зоны	Характеристика функциональной зоны		Сведения о планируемых для размещения объектов федерального значения, объектах регионального значения, объектах местного значения				
		Площадь , га*	Площадь, %*	Наименование объекта	Основные характеристики объекта	Местоположение объекта	Характеристики зоны с особыми условиями использования территорий	Значение объекта
6.3	Зона озелененных территорий специального назначения	2,24	0,01	-	объем отходов 5500 куб. м.	-	-	-

\* - показатели на 2043 год

Генеральным планом в соответствии со Схемой территориального планирования Тарского района в границах Орловского сельского поселения предусмотрен линейный объектов в области газоснабжения: газопровод распределительный высокого давления протяженностью ориентировочно 24,82 км. Протяженность газопровода подлежит уточнению на этапе разработки проектной и рабочей документации. Зона с особыми условиями использования территории – охранная зона, подлежит установлению на этапе разработки проектной и рабочей документации в соответствии с Постановлением Правительства Российской Федерации от 20.11.2000 № 878 «Об утверждении Правил охраны газораспределительных сетей» в зависимости от способа прокладки.

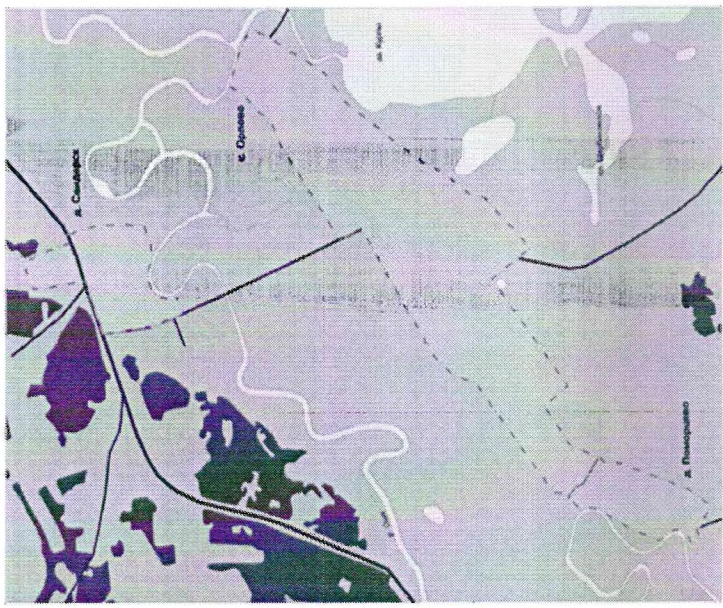
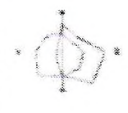
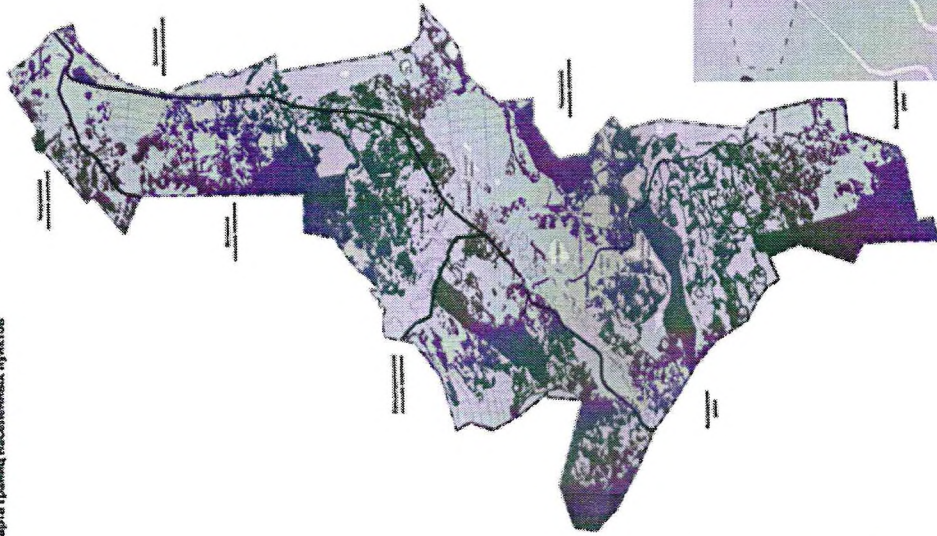
## II. Перечень карт планируемого размещения объектов местного значения Орловского сельского поселения Тарского муниципального района Омской области

В перечень карт планируемого размещения объектов местного значения Орловского сельского поселения Тарского муниципального района Омской области входят:

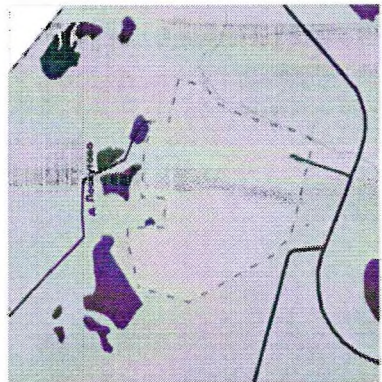
- 1) карта планируемого размещения объектов местного значения поселения (Приложение 1);
- 2) карта границ населенных пунктов входящих в состав поселения (Приложение 2);
- 3) карта функциональных зон поселения (Приложение 3).

ПРОЕКТ ГЕНЕРАЛЬНОГО ПЛАНА ОБЪЕКТОВОГО СЕЛЬСКОГО ПОСЕЛЕНИЯ  
ТАРСКОГО МУНИЦИПАЛЬНОГО РАЙОНА ОМСКОЙ ОБЛАСТИ

Карта границ населенных пунктов



Масштаб 1:5000  
Итого: 1:1000000



Масштаб 1:5000  
Итого: 1:1000000



Масштаб 1:5000  
Итого: 1:1000000



Масштаб 1:5000  
Итого: 1:1000000

Символика объектов

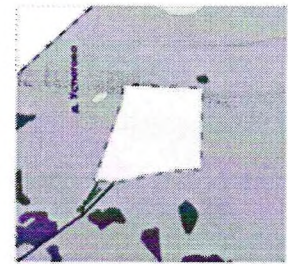
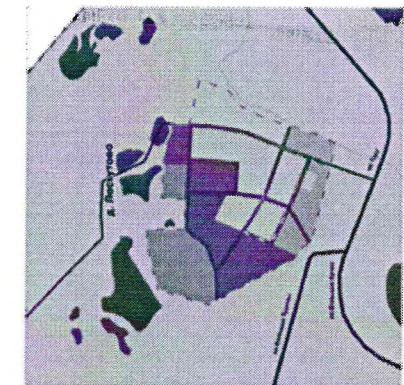
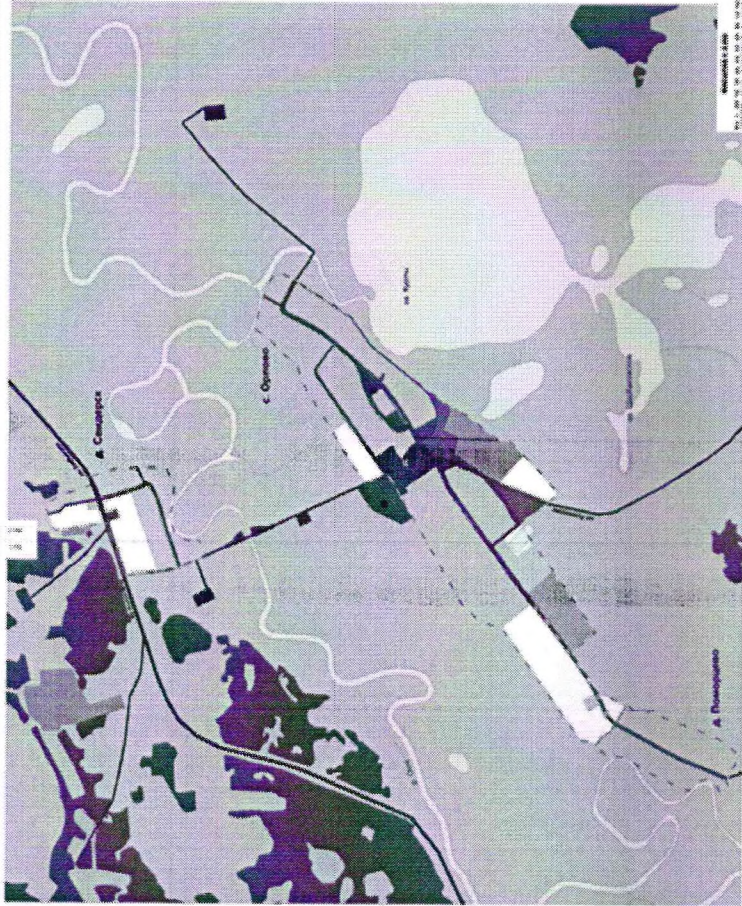
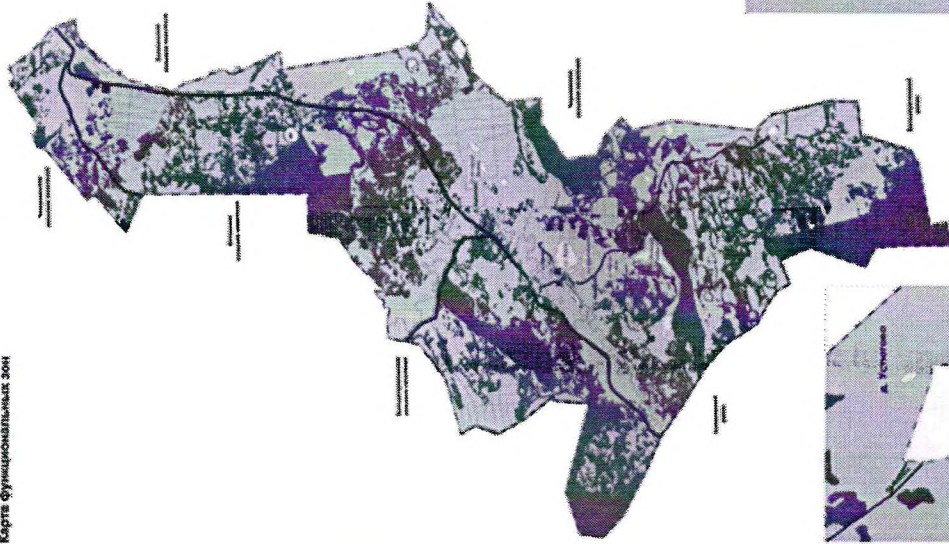
[Symbol]	Границы населенных пунктов
[Symbol]	Границы земельных участков
[Symbol]	Границы объектов недвижимости
[Symbol]	Границы объектов государственной собственности
[Symbol]	Границы объектов муниципальной собственности
[Symbol]	Границы объектов частной собственности
[Symbol]	Границы объектов, находящихся в залоге
[Symbol]	Границы объектов, находящихся в аренде
[Symbol]	Границы объектов, находящихся в доверительном управлении
[Symbol]	Границы объектов, находящихся в ином виде собственности
[Symbol]	Границы объектов, находящихся в собственности несовершеннолетних
[Symbol]	Границы объектов, находящихся в собственности недееспособных
[Symbol]	Границы объектов, находящихся в собственности иностранных граждан и лиц без гражданства

№ п/п	Наименование объекта	Содержание
1	1.1.1	1.1.1.1
2	1.1.2	1.1.2.1
3	1.1.3	1.1.3.1
4	1.1.4	1.1.4.1
5	1.1.5	1.1.5.1
6	1.1.6	1.1.6.1
7	1.1.7	1.1.7.1
8	1.1.8	1.1.8.1
9	1.1.9	1.1.9.1
10	1.1.10	1.1.10.1
11	1.1.11	1.1.11.1
12	1.1.12	1.1.12.1
13	1.1.13	1.1.13.1
14	1.1.14	1.1.14.1
15	1.1.15	1.1.15.1
16	1.1.16	1.1.16.1
17	1.1.17	1.1.17.1
18	1.1.18	1.1.18.1
19	1.1.19	1.1.19.1
20	1.1.20	1.1.20.1
21	1.1.21	1.1.21.1
22	1.1.22	1.1.22.1
23	1.1.23	1.1.23.1
24	1.1.24	1.1.24.1
25	1.1.25	1.1.25.1



ПРОЕКТ ТЕМАТИЧЕСКОГО ПЛАНА ОРГАНОВ СЕЛЬСКОГО ПОСЕЛЕНИЯ  
ТАРСКОГО МУНИЦИПАЛЬНОГО РАЙОНА ОМСКОЙ ОБЛАСТИ

Карта функциональных зон



Символ	Наименование функциональной зоны
...	...



...
-----