



**АДМИНИСТРАЦИЯ
ТАРСКОГО МУНИЦИПАЛЬНОГО РАЙОНА ОМСКОЙ ОБЛАСТИ
ПОСТАНОВЛЕНИЕ**

24 января 2022 года

№ 22

г. Тара

Об утверждении проекта межевания и планировки территории под автомобильным мостом на подъезде к с. Орлово Тарского района

В соответствии со статьями 45-46 Градостроительного кодекса Российской Федерации, Федеральным законом от 06.10.2003 № 131-ФЗ «Об общих принципах организации местного самоуправления в Российской Федерации», статьей 10 Правил землепользования и застройки Орловского сельского поселения Тарского муниципального района Омской области, учитывая протокол и заключение публичных слушаний, руководствуясь Уставом Тарского муниципального района Омской области, Администрация Тарского муниципального района Омской области **ПОСТАНОВЛЯЕТ:**

1. Утвердить проект межевания и планировки территории под автомобильным мостом на подъезде к с. Орлово Тарского района (согласно приложению).

2. Организационно-кадровому отделу Администрации Тарского муниципального района Омской области опубликовать настоящее постановление в «Официальном бюллетене органов местного самоуправления Тарского муниципального района» и обеспечить его размещение в информационно-коммуникационной сети «Интернет» на сайте органов местного самоуправления Тарского муниципального района по адресу: «tarsk.omskportal.ru».

4. Настоящее постановление вступает в силу с даты его официального опубликования.

5. Контроль за исполнением настоящего постановления возложить на первого заместителя Главы Тарского муниципального района Омской области Н.А. Мугака.

Глава муниципального района



Е.Н. Лысаков

Администрация Тарского
муниципального района
Омской области
КОПИЯ ВЕРНА
Специалист организационно-
кадрового отдела

О.М.С.

И.И.И.

Индивидуальный предприниматель Горбатов Михаил Геннадьевич
646530, Россия, Омская область, Тарский район, г. Тара, ул. Советская, 23А
ИНН 553501209477

Тел./факс: 8 (38171) 2-04-03, E-mail: misha.2525@mail.ru

УТВЕРЖДЕН

Постановлением Администрации
Тарского муниципального района
Омской области
от 24.01.2022 № 22

Проект межевания и планировки территории под мостом на подъезде к с. Орлово

«Российская Федерация, Омская область, Тарский муниципальный район,
Орловское сельское поселение, примерно в 200 метрах на юг от д. Свидаерск»

МАТЕРИАЛЫ ПО ОБОСНОВАНИЮ
(текстовый и графический материал)

Тара 2022 год

Состав проекта межевания

№	Наименование	Масштаб
Текстовые материалы		
1	Пояснительная записка	
1.1	Ведомость формируемых земельных участков.	
1.2	Каталог координат характерных точек границ земельного участка с местоположением: Российская Федерация, Омская область, Тарский муниципальный район, Орловское сельское поселение, примерно в 200 метрах на юг от д. Свидерск.	
1.3	Каталог геоданных границ земельного участка с местоположением: Российская Федерация, Омская область, Тарский муниципальный район, Орловское сельское поселение, примерно в 200 метрах на юг от д. Свидерск.	
Графические материалы		
1. Ситуационный план		1:4000
2. Схема расположения земельных участков в структуре кадастрового квартала		1:2500
4. Чертеж межевания и планировки территории		1:2000

1. Пояснительная записка.

При разработке проекта межевания территории учитывалась информация, приведенная в кадастровых планах территории: от 08.09.2021 №КУВИ-002/2021-118883860, от 08.02.2021 №КУВИ-002/2021-9551538, от 05.06.2020 №КУВИ-999/2020-080383 и от 05.06.2020 №КУВИ-999/2020-080384, полученных в электронном виде. Проект межевания выполнен в местной системе координат МСК-55, зона 2.

Проект межевания подготавливается в целях образования земельного участка для реконструкции существующего автомобильного моста через р. Оша на подъезде к с. Орлово Тарского района Омской области.

Образуемый земельный участок расположен в границах кадастровых кварталов 55:27:150101, 55:27:150811 и 55:27:150812 (или в кадастровом квартале 55:27:000000) на землях промышленности, энергетики, транспорта, связи, радиовещания, телевидения, информатики, землях для обеспечения космической деятельности, землях обороны, безопасности и землях иного специального назначения. Территориальная зона, в границах которой образуется земельный участок, не установлена, действие градостроительного регламента на данную территорию не распространяется. Вид разрешенного использования – «автомобильный транспорт» установлен в соответствии с утвержденным классификатором видов разрешенного использования.

Местоположение земельного участка установлено как: Российская Федерация, Омская область, Тарский муниципальный район, Орловское сельское поселение, примерно в 200 метрах на юг от д. Свидаерск.

Образуемый земельный участок представляет собой многоконтурный земельный участок с условным номером :ЗУ1, состоящий из двух контуров - :ЗУ1(1) и :ЗУ1(2). Контур :ЗУ1(1) площадью 1690 кв.м. расположен на левом берегу р. Оша, контур :ЗУ1(2) площадью 1936 – на правом берегу р. Оша. Общая площадь образуемого земельного участка, отводимого для реконструкции моста через р. Оша, с условным номером :ЗУ1 составляет 3626 кв.м.

Сведения о формируемом земельном участке, представлены в таблице 1.

Сведения о существующих, вновь образуемых земельных участках и частях земельных участков, инженерных и транспортных коммуникаций отражены на чертеже: «Чертеж межевания и планировки территории».

Координаты характерных точек границ и горизонтальные проложения образуемого земельного участка представлены в каталоге координат (таблица 2).

1.2 Ведомость формируемых земельных участков.

(таблица 1)

Кадастровый номер	Местоположение (адрес)	Категория земель	Разрешенное использование	Площадь кв.м	Вид права	Обременения
55:27:000000:ЗУ1 состоит из :ЗУ1(1) и :ЗУ1(2)	Российская Федерация, Омская область, Тарский муниципальный район, Орловское сельское поселение, примерно в 200 метрах на юг от д. Свидерск	Земли промышленности, энергетики, транспорта, связи, радиовещания, телевидения, информатики, земли для обеспечения космической деятельности, земли обороны, безопасности и земли иного специального назначения	Автомобильный транспорт	3626 или 1690 + 1936	Государственная собственность	---

1.3 Каталог координат характерных точек границ земельного участка находящихся примерно в 200 метрах на юг от д. Свидаерск Орловского сельского поселения Тарского муниципального района Омской области.

(таблица 2)

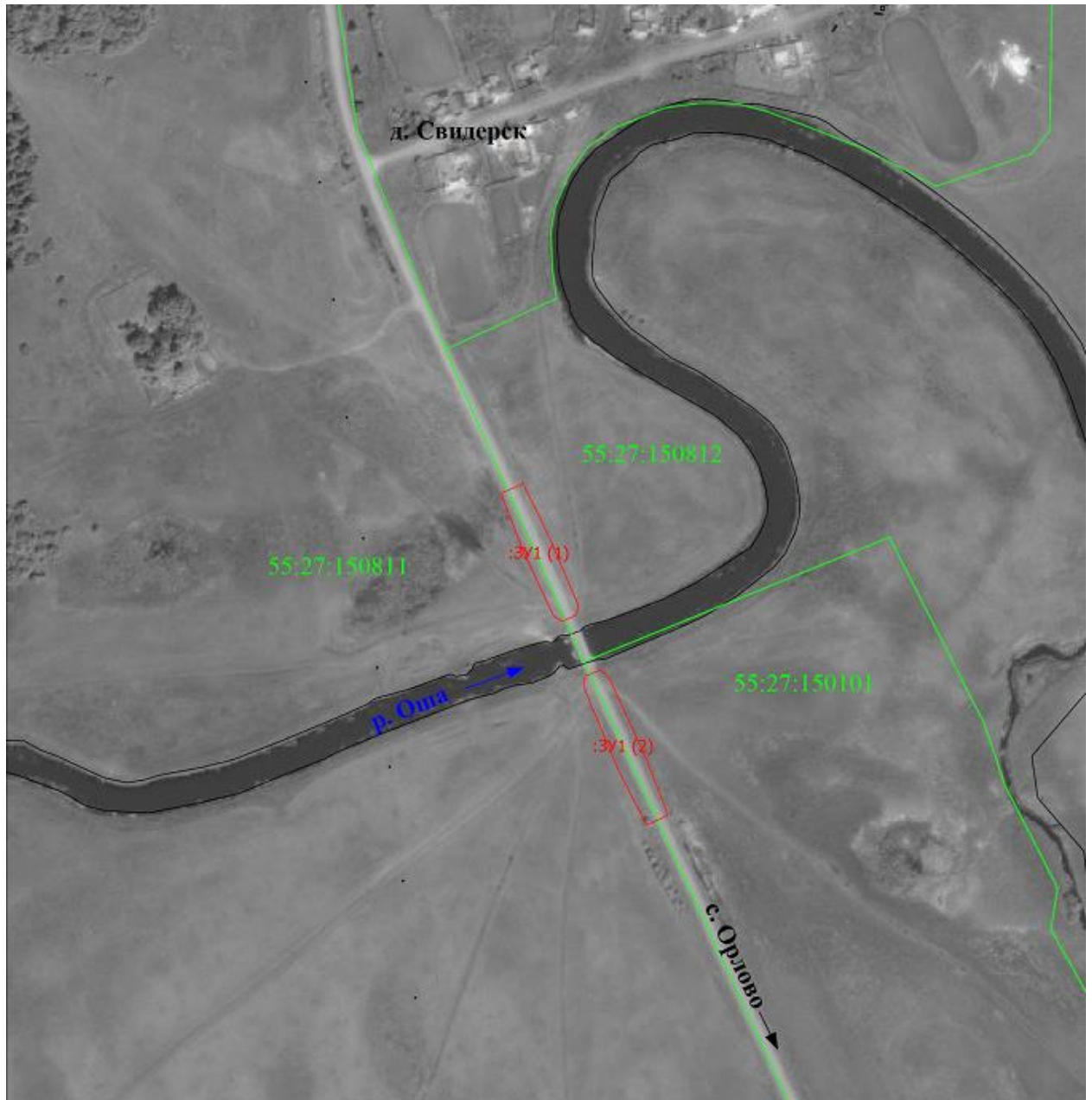
№ по каталогу	X, м	Y, м
55:27:000000:3У1		
1	2	3
:3У1(1)		
н1	670579,70	2209117,02
н2	670586,20	2209131,58
н3	670550,24	2209149,19
н4	670505,69	2209168,01
н5	670499,03	2209167,01
н6	670494,83	2209157,16
н7	670498,72	2209151,67
н8	670542,31	2209131,36
н1	670579,70	2209117,02
:3У1(2)		
н9	670462,66	2209182,52
н10	670458,78	2209188,02
н11	670403,71	2209213,23
н12	670366,35	2209227,59
н13	670359,85	2209213,52
н14	670395,47	2209195,09
н15	670451,80	2209171,65
н16	670458,46	2209172,68
н9	670462,66	2209182,52

1.4 Каталог геодезических границ земельного участка находящийся примерно в 200 метрах на юг от д. Свидаерск Орловского сельского поселения Тарского муниципального района Омской области.

(таблица 3)

от точки	до точки	Дирекционный угол	Проложение, м
1	2	3	4
55:27:000000:3У1(1)			
н1	н2	065°57'08.98"	15.94
н2	н3	153°54'12.51"	40.03
н3	н4	157°06'03.02"	48.37
н4	н5	188°32'43.80"	06.73
н5	н6	246°54'42.19"	10.71
н6	н7	305°15'51.40"	06.72
н7	н8	335°01'03.56"	48.09
н8	н1	339°01'04.64"	40.05
55:27:000000:3У1(2)			
н9	н10	125°12'54.50"	06.73
н10	н11	155°24'07.92"	60.57
н11	н12	158°58'27.51"	40.02
н12	н13	245°12'15.13"	15.50
н13	н14	332°38'28.94"	40.10
н14	н15	337°24'18.21"	61.01
н15	н16	008°46'51.69"	06.75
н16	н9	066°53'26.58"	10.70

Ситуационный план

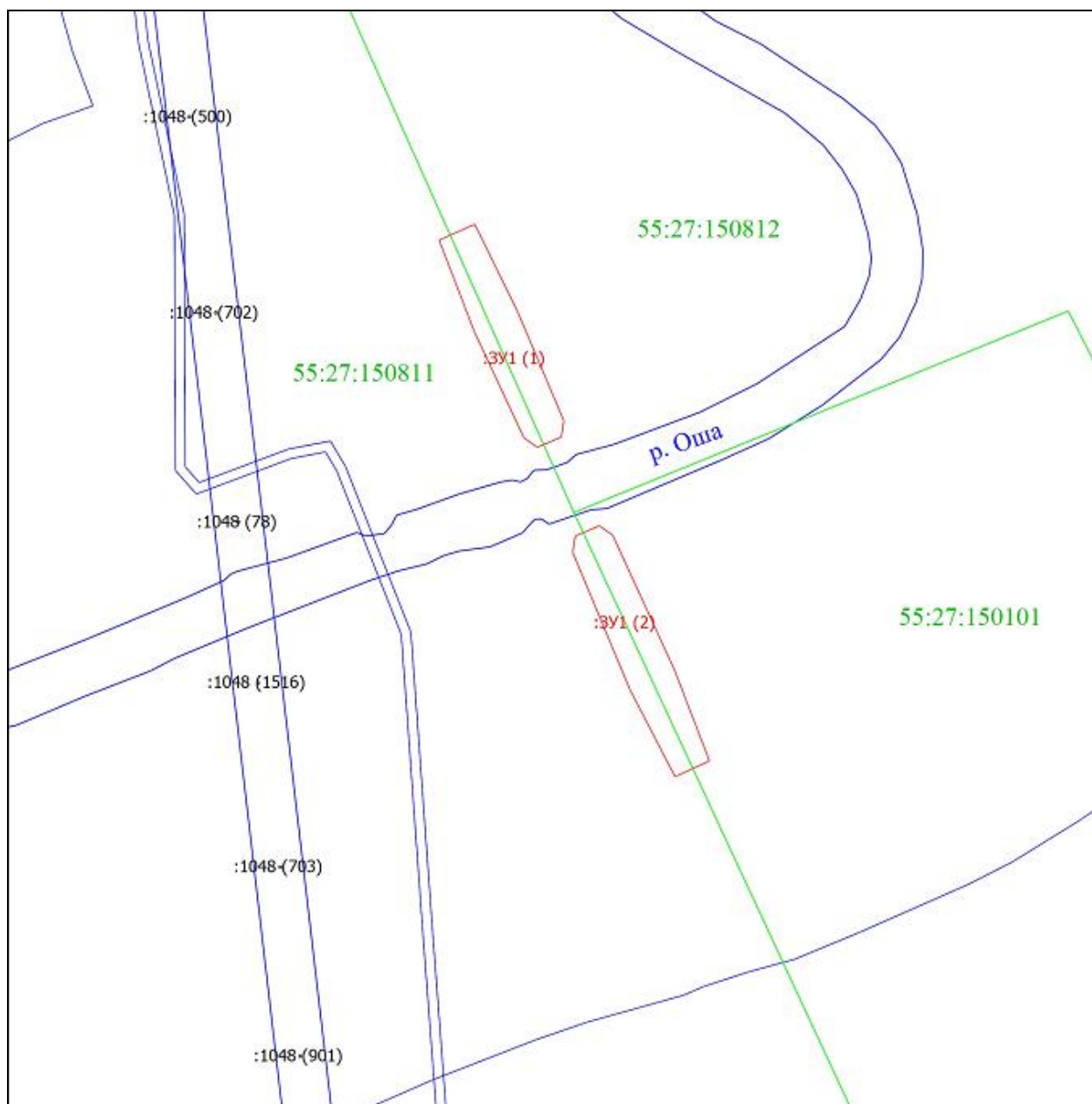


Условные обозначения:

масштаб 1:4000

- - Образующая граница земельного участка
- - Учетная граница земельного участка
- - Граница кадастрового квартала
- :ЗУ1(1) - Обозначение контура земельного участка
- 55:27:150101 - Номер кадастрового квартала

Схема расположения земельных участков в структуре кадастрового квартала



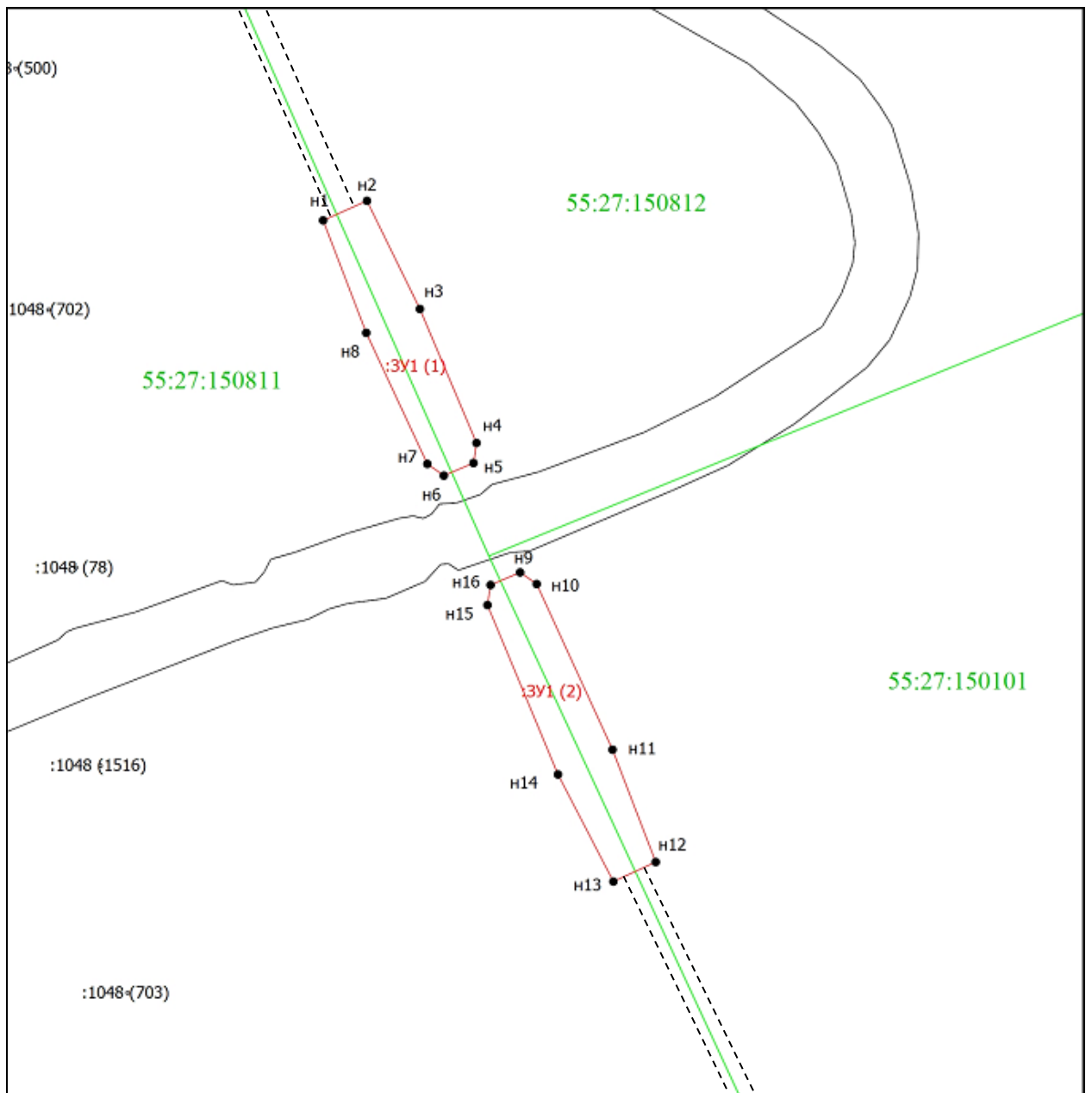
Масштаб 1:2500

Условные обозначения:

- ЗУ1(1) - образуемый земельный участок (обозначение контура образуемого ЗУ)
- Зоны с особыми условиями использования территории
- Граница кадастрового квартала

55:27:150101 - Кадастровый квартал

Чертеж межевания и планировки территории



Условные обозначения:

масштаб 1:2000

- (red) - Образующая граница земельного участка
- (black) - Учетная граница земельного участка
- (green) - Граница кадастрового квартала
- n1 - Обозначение новой характерной точки
- :1048(703) - Обозначение контура ранее учтенного земельного участка
- - Граница существующей автомобильной дороги