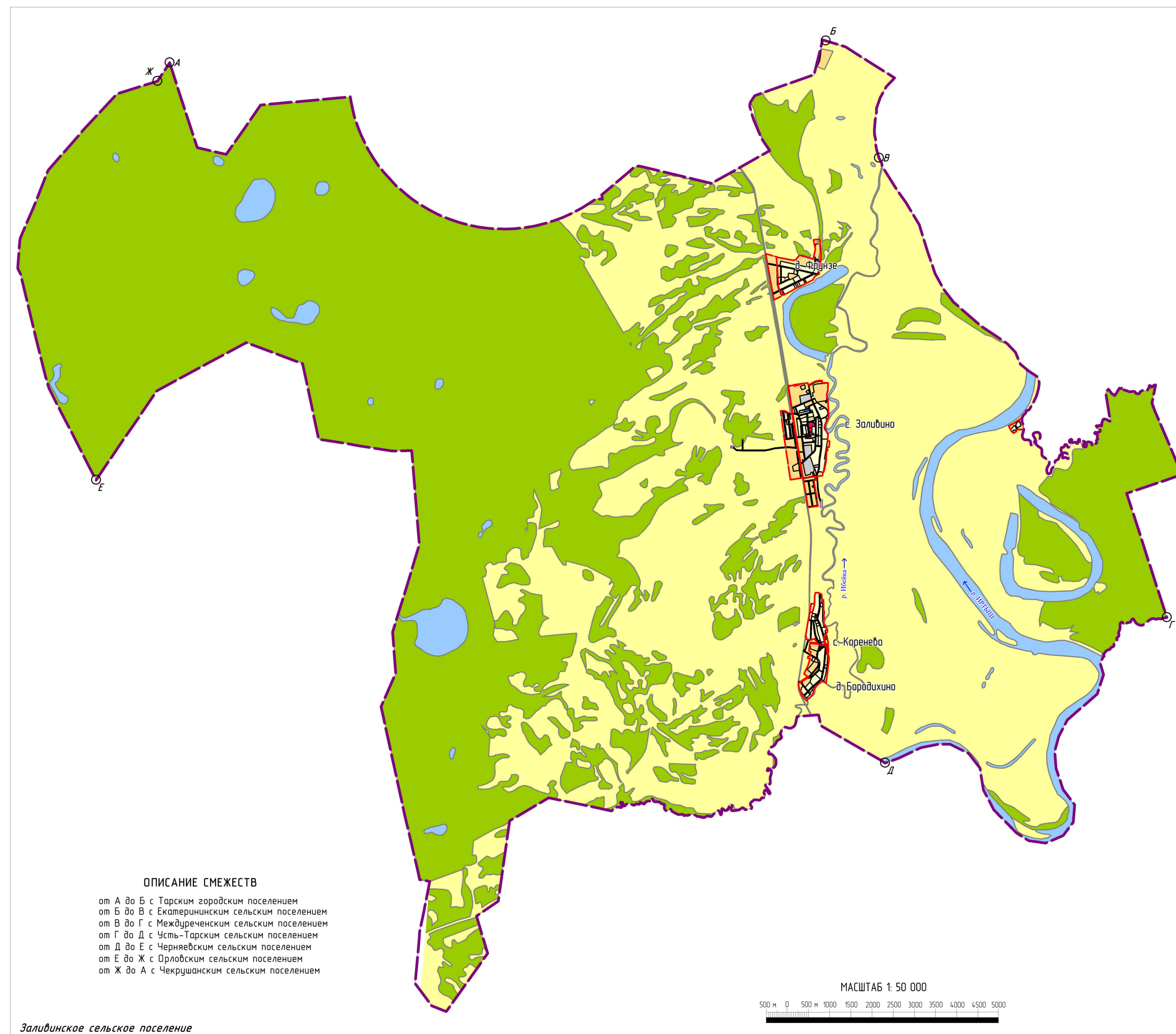
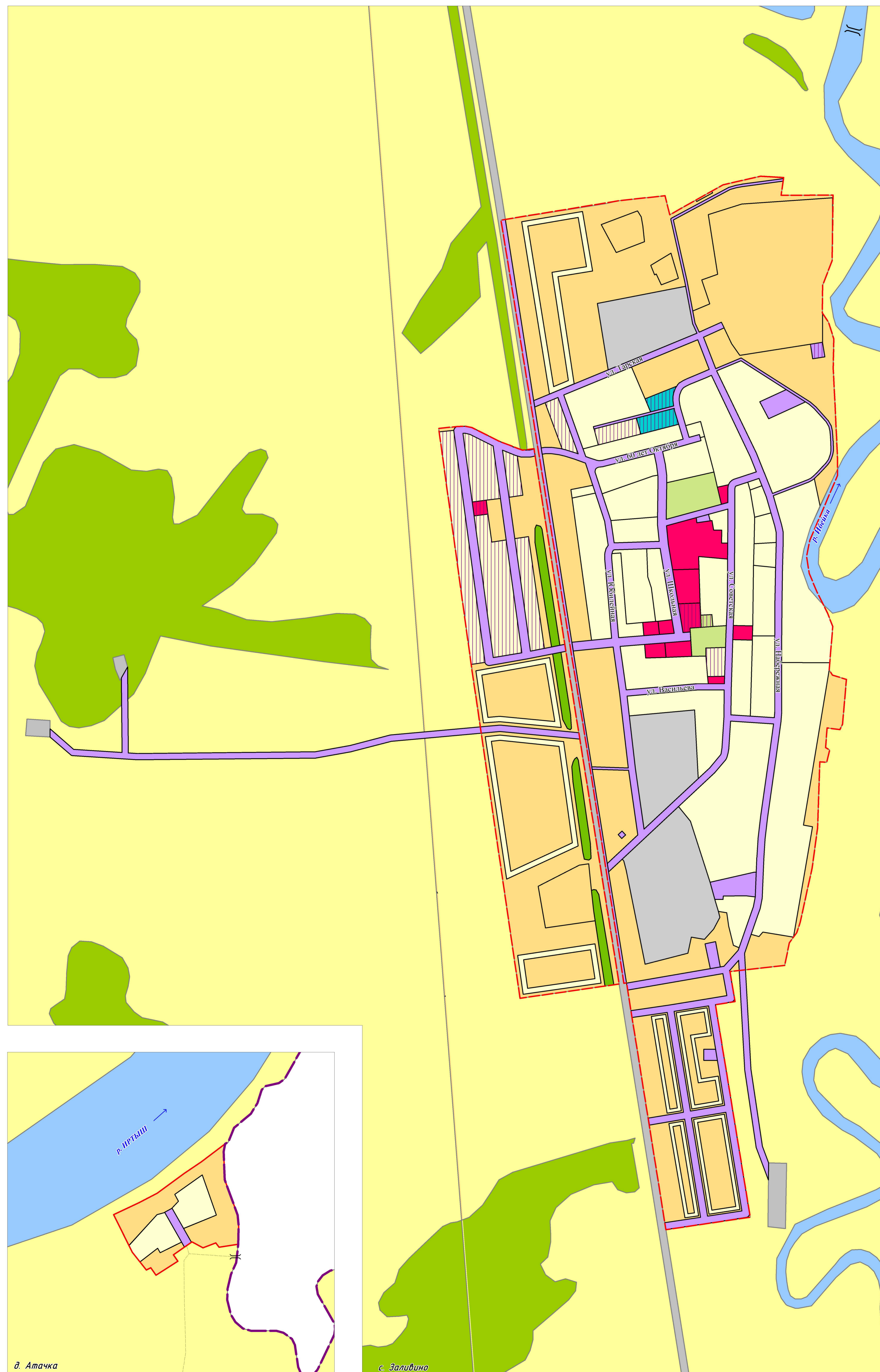
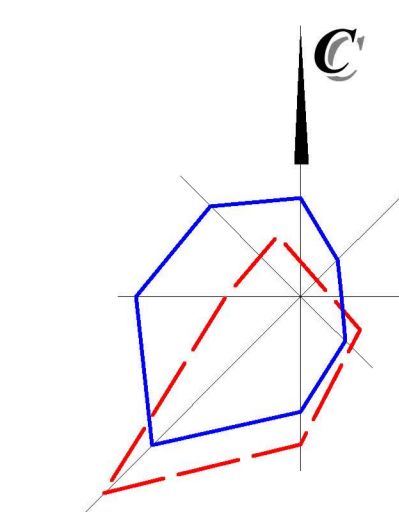




ЗАЛИВИНСКОЕ сельское поселение

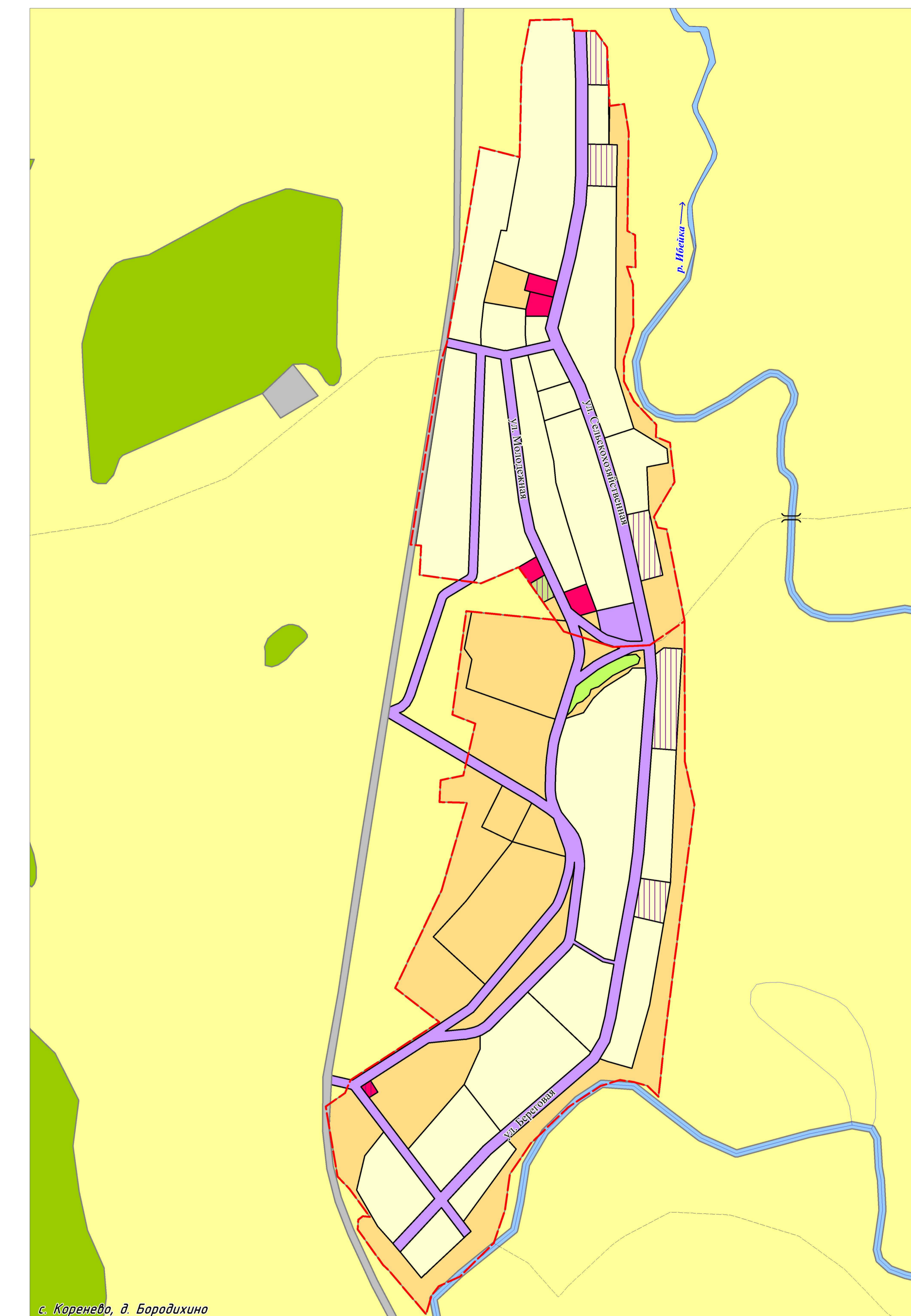
ГЕНЕРАЛЬНЫЙ ПЛАН

Карта функциональных зон

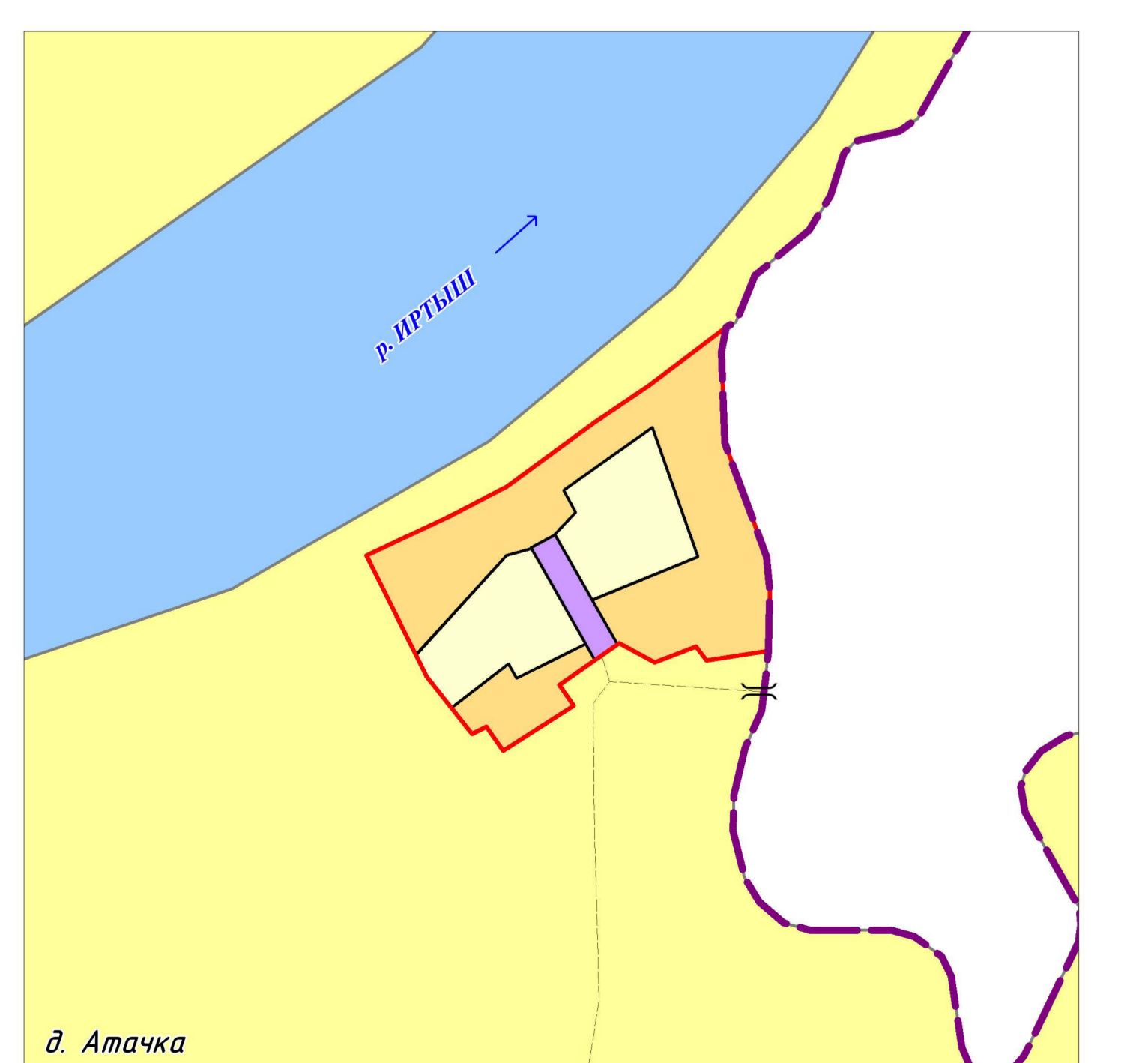


ОПИСАНИЕ СМЕЖЕСТВ
 от А до Б с Тарским городским поселением
 от Б до В с Екатеринбургским сельским поселением
 от В до Г с Междуреченским сельским поселением
 от Г до Д с Чсть-Тарским сельским поселением
 от Д до Е с Чернявским сельским поселением
 от Е до Ж с Орловским сельским поселением
 от Ж до А с Чекурьянским сельским поселением

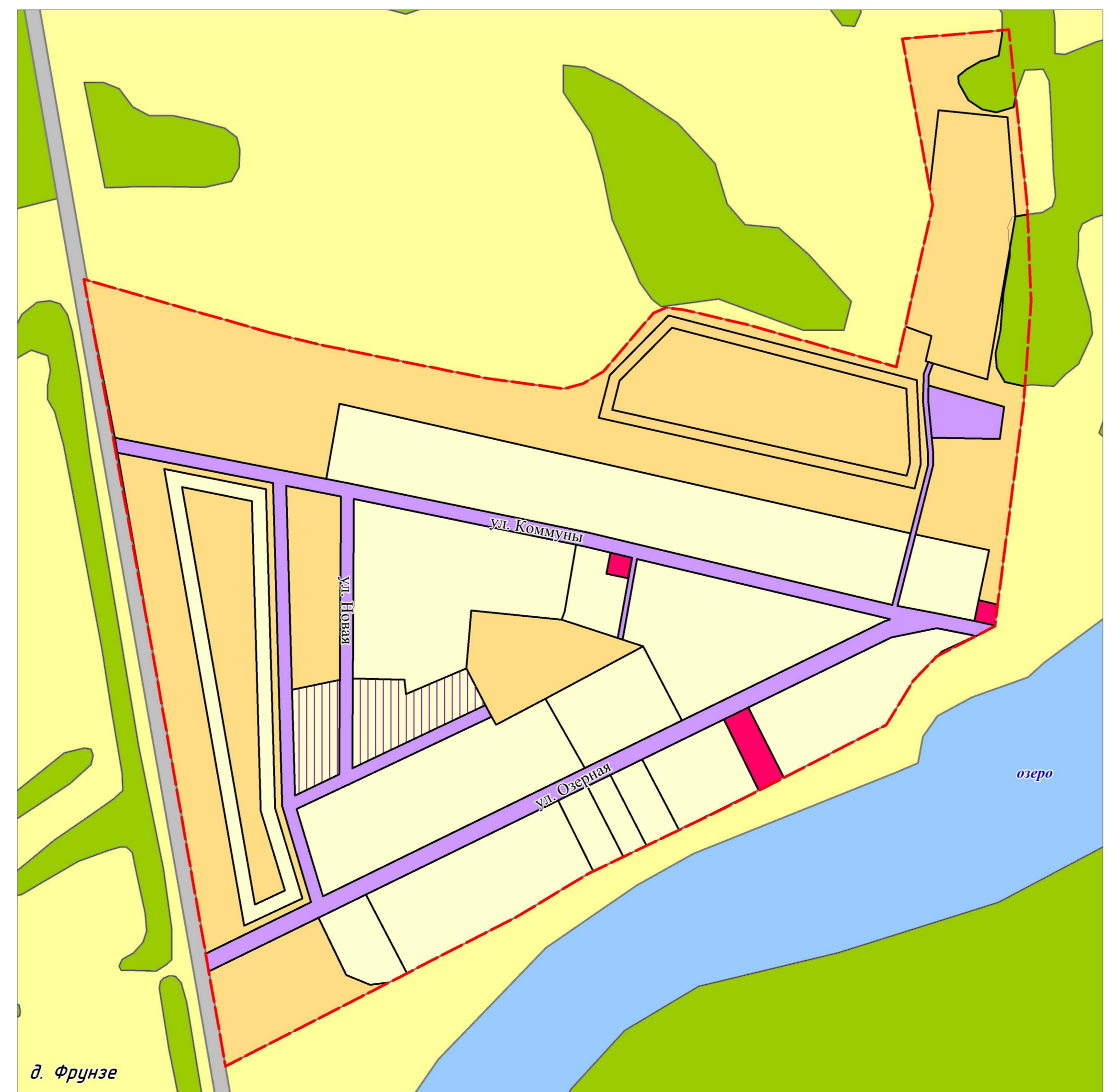
Заливинское сельское поселение



с. Керенево, д. Бардыхино



МАШТАБ 1:5 000
 50 м 0 50 м 100 м 150 м 200 м 250 м 300 м 350 м 400 м 450 м 500 м



д. Фрунзе

Функциональные зоны и их основные параметры

Функциональные зоны	Параметры			
	Площадь зоны, га	Плотность населения, чел/га	Максимальная этажность застройки, этажей	Средняя этажность застройки, этажей
1	2	3	4	5
Жилая зона (Ж)	189,7	9,7	5	2
Общественно-деловая зона (О)	7,3	-	3	2
Зона производственного использования (П)	4,6	-	2	1
Зона инженерной и транспортной инфраструктуры (И-Т)	50,2	-	2	1
Зона сельскохозяйственного использования (Сх)	26,0	-	3	1
Зона рекреационного назначения (Р)	2,8	-	2	1
Зона специального назначения (Сп)	1,0	-	-	-

УСЛОВНЫЕ ОБОЗНАЧЕНИЯ

- Территориальные границы**
- Сельского поселения
 - Населенного пункта
- Функциональные зоны**
- Жилые зоны
 - Общественно-деловые зоны
 - Зоны производственного использования
 - Зоны инженерной и транспортной инфраструктуры
 - Зоны сельскохозяйственного использования
 - Зоны рекреационного назначения
 - Зоны специального назначения
- Категории земель**
- Земли сельскохозяйственного назначения
 - Земли лесного фонда
 - Земли водного фонда
 - Земли промышленности, энергетики, транспорта, связи и иного специального назначения

1995-КМ-ПМ									
Генеральный план Заливинского сельского поселения Тарского муниципального района Омской области									
Лист	Дата	Лист	Дата	Лист	Дата	Лист	Дата	Лист	Дата
Рис. 1	2010.06.08	Рис. 2	2010.06.08	Рис. 3	2010.06.08	Рис. 4	2010.06.08	Рис. 5	2010.06.08
Рис. 6	2010.06.08	Рис. 7	2010.06.08	Рис. 8	2010.06.08	Рис. 9	2010.06.08	Рис. 10	2010.06.08
Рис. 11	2010.06.08	Рис. 12	2010.06.08	Рис. 13	2010.06.08	Рис. 14	2010.06.08	Рис. 15	2010.06.08
Рис. 16	2010.06.08	Рис. 17	2010.06.08	Рис. 18	2010.06.08	Рис. 19	2010.06.08	Рис. 20	2010.06.08
Рис. 21	2010.06.08	Рис. 22	2010.06.08	Рис. 23	2010.06.08	Рис. 24	2010.06.08	Рис. 25	2010.06.08
Рис. 26	2010.06.08	Рис. 27	2010.06.08	Рис. 28	2010.06.08	Рис. 29	2010.06.08	Рис. 30	2010.06.08
Рис. 31	2010.06.08	Рис. 32	2010.06.08	Рис. 33	2010.06.08	Рис. 34	2010.06.08	Рис. 35	2010.06.08
Рис. 36	2010.06.08	Рис. 37	2010.06.08	Рис. 38	2010.06.08	Рис. 39	2010.06.08	Рис. 40	2010.06.08
Рис. 41	2010.06.08	Рис. 42	2010.06.08	Рис. 43	2010.06.08	Рис. 44	2010.06.08	Рис. 45	2010.06.08
Рис. 46	2010.06.08	Рис. 47	2010.06.08	Рис. 48	2010.06.08	Рис. 49	2010.06.08	Рис. 50	2010.06.08
Рис. 51	2010.06.08	Рис. 52	2010.06.08	Рис. 53	2010.06.08	Рис. 54	2010.06.08	Рис. 55	2010.06.08
Рис. 56	2010.06.08	Рис. 57	2010.06.08	Рис. 58	2010.06.08	Рис. 59	2010.06.08	Рис. 60	2010.06.08
Рис. 61	2010.06.08	Рис. 62	2010.06.08	Рис. 63	2010.06.08	Рис. 64	2010.06.08	Рис. 65	2010.06.08
Рис. 66	2010.06.08	Рис. 67	2010.06.08	Рис. 68	2010.06.08	Рис. 69	2010.06.08	Рис. 70	2010.06.08
Рис. 71	2010.06.08	Рис. 72	2010.06.08	Рис. 73	2010.06.08	Рис. 74	2010.06.08	Рис. 75	2010.06.08
Рис. 76	2010.06.08	Рис. 77	2010.06.08	Рис. 78	2010.06.08	Рис. 79	2010.06.08	Рис. 80	2010.06.08
Рис. 81	2010.06.08	Рис. 82	2010.06.08	Рис. 83	2010.06.08	Рис. 84	2010.06.08	Рис. 85	2010.06.08
Рис. 86	2010.06.08	Рис. 87	2010.06.08	Рис. 88	2010.06.08	Рис. 89	2010.06.08	Рис. 90	2010.06.08
Рис. 91	2010.06.08	Рис. 92	2010.06.08	Рис. 93	2010.06.08	Рис. 94	2010.06.08	Рис. 95	2010.06.08
Рис. 96	2010.06.08	Рис. 97	2010.06.08	Рис. 98	2010.06.08	Рис. 99	2010.06.08	Рис. 100	2010.06.08
Рис. 101	2010.06.08	Рис. 102	2010.06.08	Рис. 103	2010.06.08	Рис. 104	2010.06.08	Рис. 105	2010.06.08
Рис. 106	2010.06.08	Рис. 107	2010.06.08	Рис. 108	2010.06.08	Рис. 109	2010.06.08	Рис. 110	2010.06.08
Рис. 111	2010.06.08	Рис. 112	2010.06.08	Рис. 113	2010.06.08	Рис. 114	2010.06.08	Рис. 115	2010.06.08
Рис. 116	2010.06.08	Рис. 117	2010.06.08	Рис. 118	2010.06.08	Рис. 119	2010.06.08	Рис. 120	2010.06.08
Рис. 121	2010.06.08	Рис. 122	2010.06.08	Рис. 123	2010.06.08	Рис. 124	2010.06.08	Рис. 125	2010.06.08
Рис. 126	2010.06.08	Рис. 127	2010.06.08	Рис. 128	2010.06.08	Рис. 129	2010.06.08	Рис. 130	2010.06.08
Рис. 131	2010.06.08	Рис. 132	2010.06.08	Рис. 133	2010.06.08	Рис. 134	2010.06.08	Рис. 135	2010.06.08
Рис. 136	2010.06.08	Рис. 137	2010.06.08	Рис. 138	2010.06.08	Рис. 139	2010.06.08	Рис. 140	2010.06.08
Рис. 141	2010.06.08	Рис. 142	2010.06.08	Рис. 143	2010.06.08	Рис. 144	2010.06.08	Рис. 145	2010.06.08
Рис. 146	2010.06.08	Рис. 147	2010.06.08	Рис. 148	2010.06.08	Рис. 149	2010.06.08	Рис. 150	2010.06.08
Рис. 151	2010.06.08	Рис. 152	2010.06.08	Рис. 153	2010.06.08	Рис. 154	2010.06.08	Рис. 155	2010.06.08
Рис. 156	2010.06.08	Рис. 157	2010.06.08	Рис. 158	2010.06.08	Рис. 159	2010.06.08	Рис. 160	2010.06.08
Рис. 161	2010.06.08	Рис. 162	2010.06.08	Рис. 163	2010.06.08	Рис. 164	2010.06.08	Рис. 165	2010.06.08
Рис. 166	2010.06.08	Рис. 167	2010.06.08	Рис. 168	2010.06.08	Рис. 169	2010.06.08	Рис. 170	2010.06.08
Рис. 171	2010.06.08	Рис. 172	2010.06.08	Рис. 173	2010.06.08	Рис. 174	2010.06.08	Рис. 175	2010.06.08
Рис. 176	2010.06.08	Рис. 177	2010.06.08	Рис. 178	2010.06.08	Рис. 179	2010.06.08	Рис. 180	2010.06.08
Рис. 181	2010.06.08	Рис. 182	2010.06.08	Рис. 183	2010.06.08	Рис. 184	2010.06.08	Рис. 185	2010.06.08
Рис. 186	2010.06.08	Рис. 187	2010.06.08	Рис. 188	2010.06.08	Рис. 189	2010.06.08	Рис. 190	2010.06.08
Рис. 191	2010.06.08	Рис. 192	2010.06.08	Рис. 193	2010.06.08	Рис. 194	2010.06.08	Рис. 195	2010.06.08
Рис. 196	2010.06.08	Рис. 197	2010.06.08	Рис. 198	2010.06.08	Рис. 199	2010.06.08	Рис. 200	2010.06.08
Рис. 201	2010.06.08	Рис. 202	2010.06.08	Рис. 203	2010.06.08	Рис. 204	2010.06.08	Рис. 205	2010.06.08
Рис. 206	2010.06.08	Рис. 207	2010.06.08	Рис. 208	2010.06.08	Рис. 209	2010.06.08	Рис. 210	2010.06.08
Рис. 211	2010.06.08	Рис. 212	2010.06.08	Рис. 213	2010.06.08	Рис. 214	2010.06.08	Рис. 215	2010.06.08
Рис. 216	2010.06.08	Рис. 217	2010.06.08	Рис. 218	2010.06.08	Рис. 219	2010.06.08	Рис. 220	2010.06.08
Рис. 221	2010.06.08	Рис. 222	2010.06.08	Рис. 223	2010.06.08	Рис. 224	2010.06.08	Рис. 225	2010.06.08
Рис. 226	2010.06.08	Рис. 227	2010.06.08	Рис. 228	2010.06.08	Рис. 229	2010.06.08	Рис. 230	2010.06.08
Рис. 231	2010.06.08	Рис. 232	2010.06.08	Рис. 233	2010.06.08	Рис. 234	2010.06.08	Рис. 235	2010.06.08
Рис. 236	2010.06.08	Рис. 237	2010.06.08	Рис. 238	2010.06.08	Рис. 239	2010.06.08	Рис. 240	2010.06.08
Рис. 241	2010.06.08	Рис. 242	2010.06.08	Рис. 243	2010.06.08	Рис. 244	2010.06.08	Рис. 245	2010.06.08
Рис. 246	2010.06.08	Рис. 247	2010.06.08	Рис. 248	2010.06.08	Рис. 249	2010.06.08	Рис. 250	2010.06.08
Рис. 251	2010.06.08	Рис. 252	2010.06.08	Рис. 253	2010.06.08	Рис. 254	2010.06.08	Рис. 255	2010.06.08
Рис. 256	2010.06.08	Рис. 257	2010.06.08	Рис. 258	2010.06.08	Рис. 259	2010.06.08	Рис. 260	2010.06.08
Рис. 261	2010.06.08	Рис. 262	2010.06.08	Рис. 263	2010.06.08	Рис. 264	2010.06.08	Рис. 265	2010.06.08
Рис. 266	2010.06.08	Рис. 267	2010.06.08	Рис. 268	2010.06.08	Рис. 269	2010.06.08	Рис. 270	2010.06.08
Рис. 271	2010.06.08	Рис. 272	2010.06.08	Рис. 273	2010.06.08	Рис. 274	2010.06.08	Рис. 275	2010.06.08
Рис. 276	2010.06.08	Рис. 277	2010.06.08	Рис. 278	2010.06.08	Рис. 279	2010.06.08	Рис. 280	2010.06.08
Рис. 281	2010.06.08	Рис. 282	2010.06.08	Рис. 283	2010.06.08	Рис. 284	2010.06.08	Рис. 285	2010.06.08
Рис. 286	2010.06.08	Рис. 287	2010.06.08	Рис. 288	2010.06.08	Рис. 289	2010.06.08	Рис. 290	2010.06.08
Рис. 291	2010.06.08	Рис. 292	2010.06.08	Рис. 293	2010.06.08	Рис. 294	2010.06.08	Рис. 295	2010.06.08
Рис. 296	2010.06.08	Рис. 297	2010.06.08	Рис. 298	2010.06.08	Рис. 299	2010.06.08	Рис. 300	2010.06.08
Рис. 301	2010.06.08	Рис. 302	2010.06.08	Рис. 303	2010.06.08	Рис. 304	2010.06.08	Рис. 305	2010.06.08
Рис. 306	2010.06.08	Рис. 307	2010.06.08	Рис. 308	2010.06.08	Рис. 309	2010.06.08	Рис. 310	2010.06.08
Рис. 311	2010.06.08	Рис. 312	2010.06.08	Рис. 313	2010.06.08	Рис. 314	2010.06.08	Рис. 315	2010.06.08
Рис. 316	2010.06.08	Рис. 317	2010.06.08	Рис. 318	2010.06.08	Рис. 319	2010.06.08	Рис. 320	2010.06.08
Рис. 321	2010.06.08	Рис. 322	2010.06.08	Рис. 323	2010.06.08	Рис. 324	2010.06.08	Рис. 325	2010.06.08
Рис. 326	2010.06.08	Рис. 327	2010.06.08	Рис. 328	2010.06.08	Рис. 329	2010.06.08	Рис. 330	2010.06.08
Рис. 331	2010.06.08	Рис. 332	2010.06.08	Рис. 333	2010.06.08	Рис. 334	2010.06.08	Рис. 335	2010.06.08
Рис. 336	2010.06.08	Рис. 337	2010.06.08	Рис. 338	2010.06.08	Рис. 339	2010.06.08	Рис. 340	2010.06.08
Рис. 34									