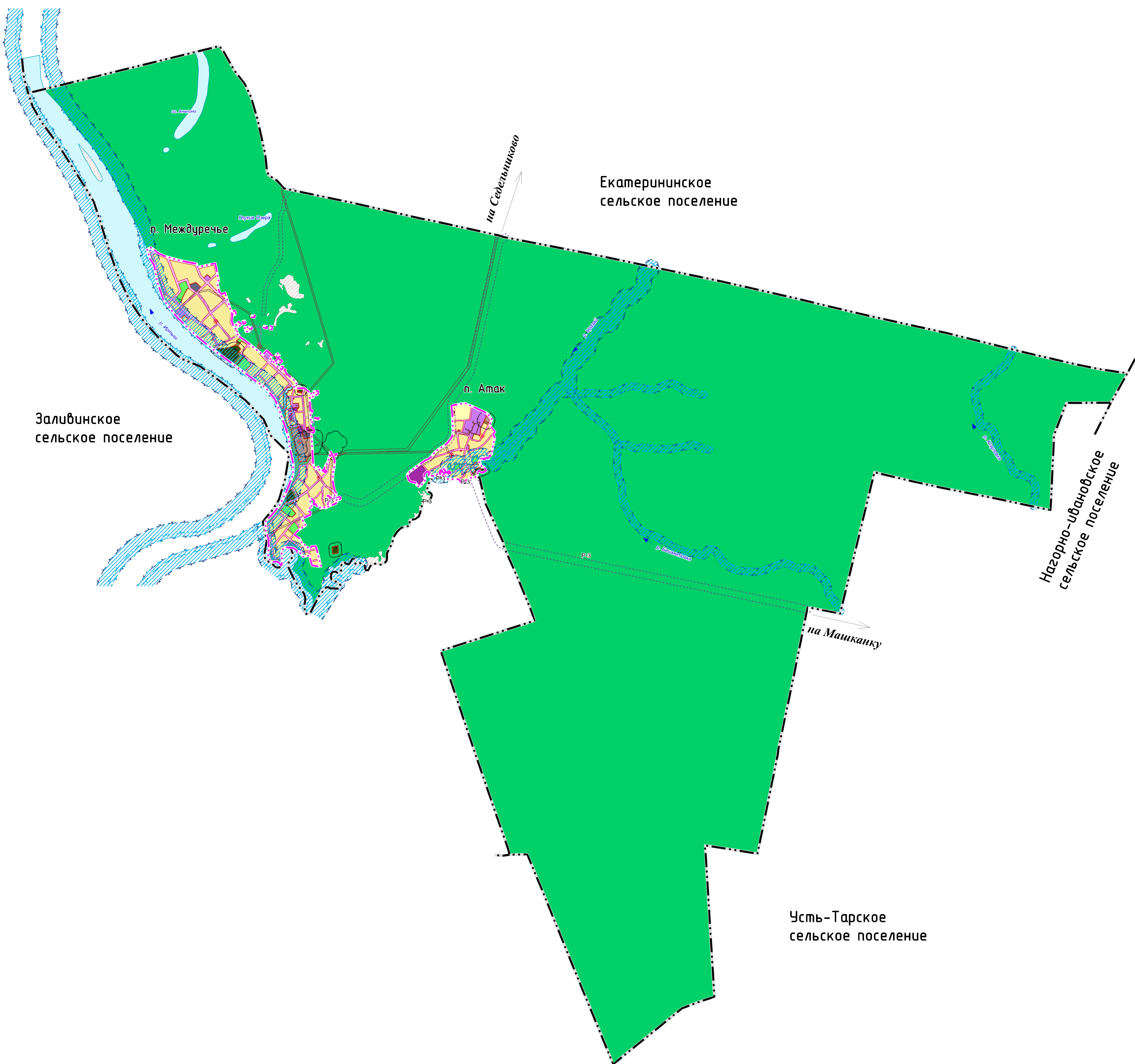
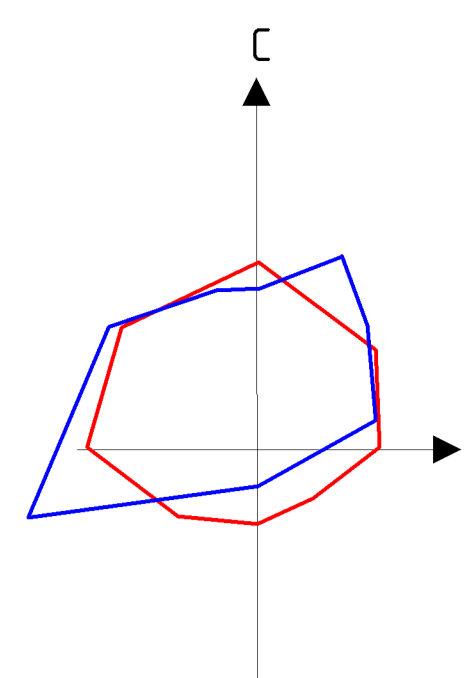


# ПРАВИЛА ЗЕМЛЕПОЛЬЗОВАНИЯ И ЗАСТРОЙКИ МЕЖДУРЕЧЕНСКОГО СЕЛЬСКОГО ПОСЕЛЕНИЯ ТАРСКОГО МУНИЦИПАЛЬНОГО РАЙОНА ОМСКОЙ ОБЛАСТИ

Карта градостроительного зонирования

М 1:25 000

Приложение № 2  
к постановлению Администрации Тарского  
муниципального района Омской области  
от 31.01.2024 № 47



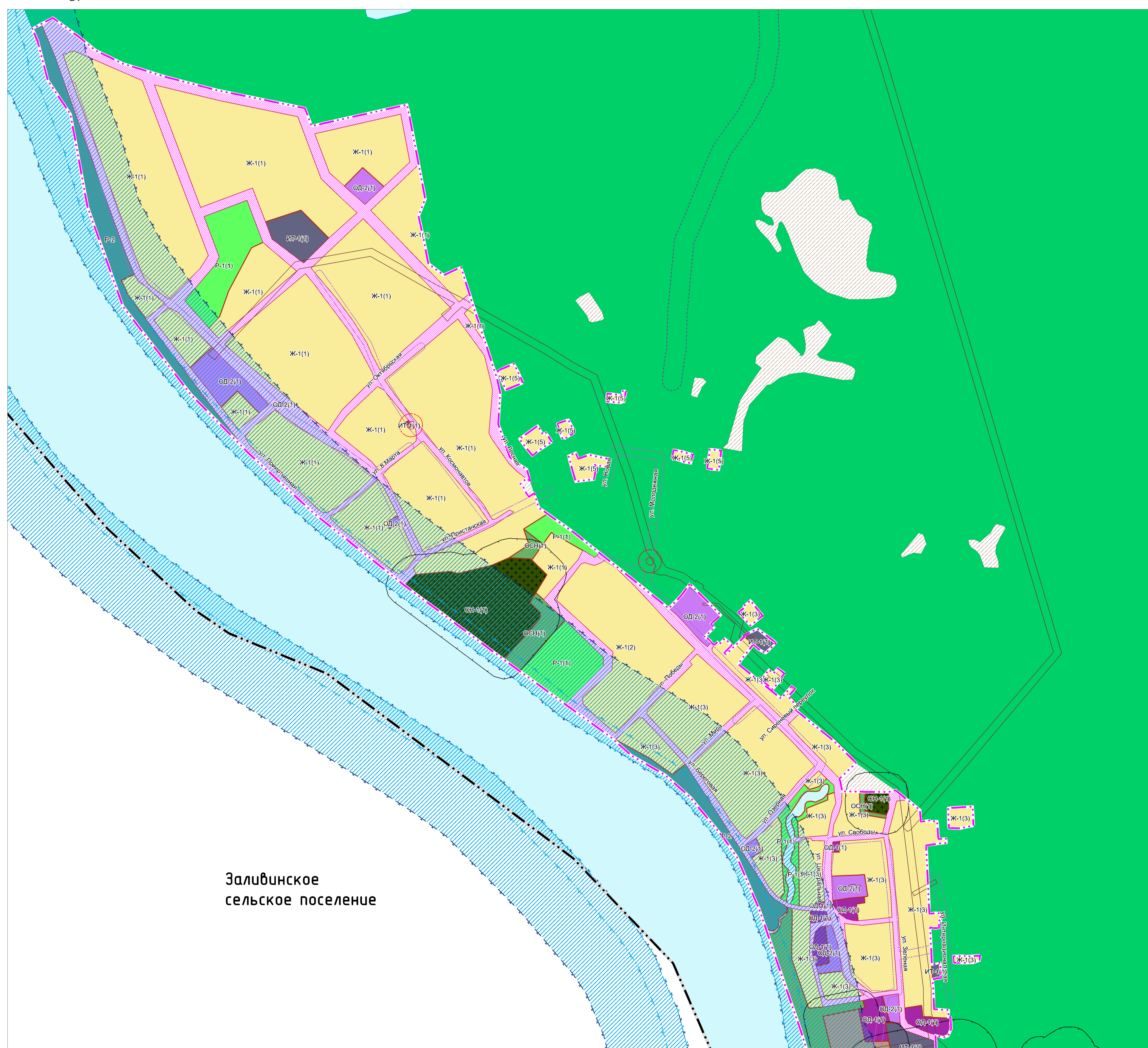
## УСЛОВНЫЕ ОБОЗНАЧЕНИЯ

- Границы субъектов Российской Федерации, муниципальных образований, населенных пунктов**
- Границы субъектов Российской Федерации
  - Границы муниципального образования
  - Границы населенного пункта
- Зоны с особыми условиями использования территорий**
- Санитарно-защитная зона
  - Санитарно-защитная зона предприятий, сооружений и иных объектов
  - Охранная зона инженерных коммуникаций
  - Охранная зона объектов электросетевого хозяйства (вдоль линий электропередачи, вокруг подстанций)
  - Охранная зона тепловых сетей
  - Зоны санитарной охраны источников питьевого и хозяйственно-бытового водоснабжения и водопроводов питьевого назначения
  - Первый пояс зоны санитарной охраны источника водоснабжения
  - Санитарно-защитная полоса водопроводов
  - Водоохранные зоны
  - Водоохранная зона
  - Прибрежные защитные полосы
  - Прибрежная защитная полоса
  - Береговые полосы
  - Береговая полоса
  - Рыбоохранная и рыбохозяйственная заповедная зоны
  - Рыбоохранная зона
  - Иные зоны с особыми условиями использования
  - Придорожная полоса

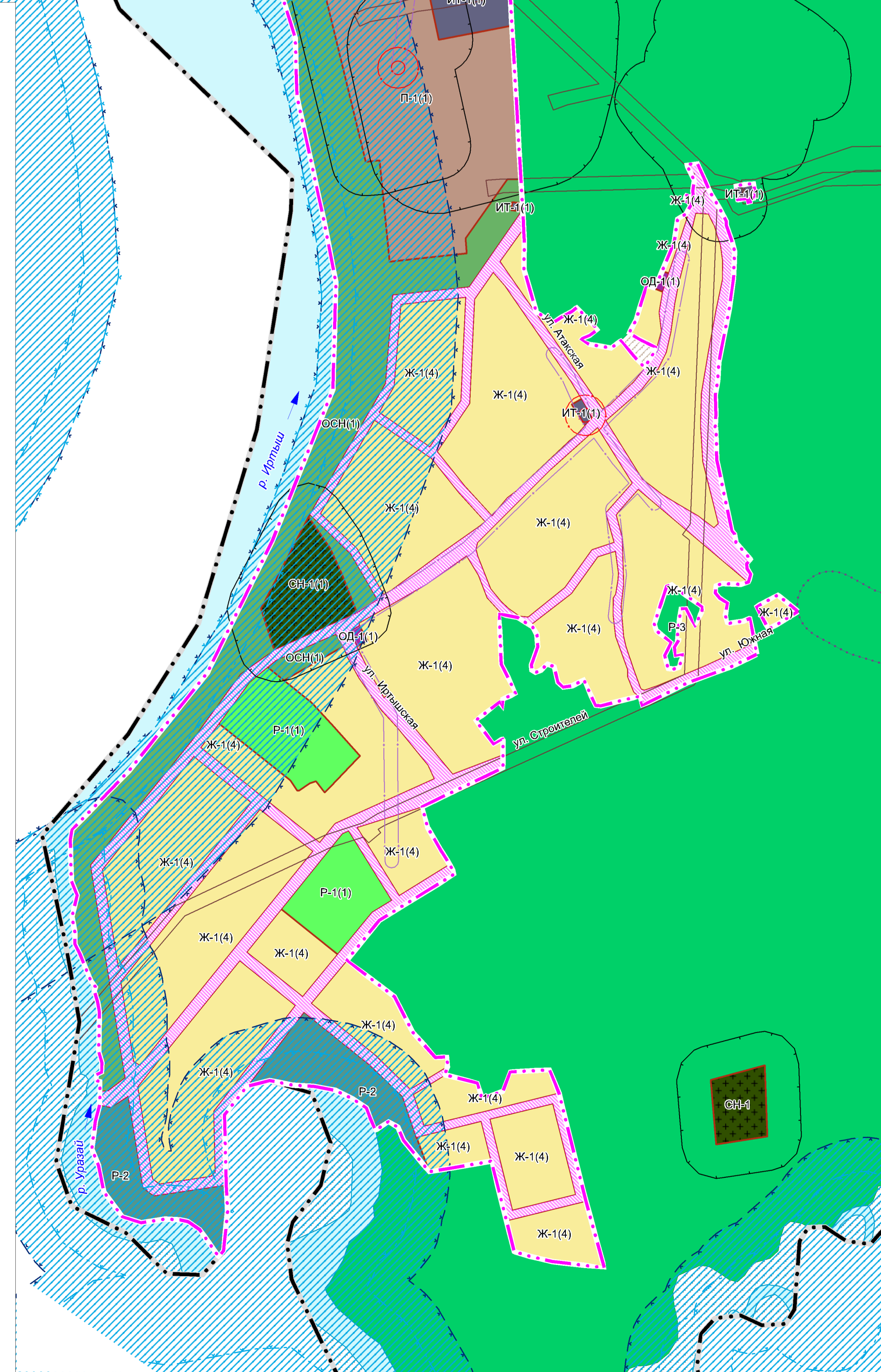
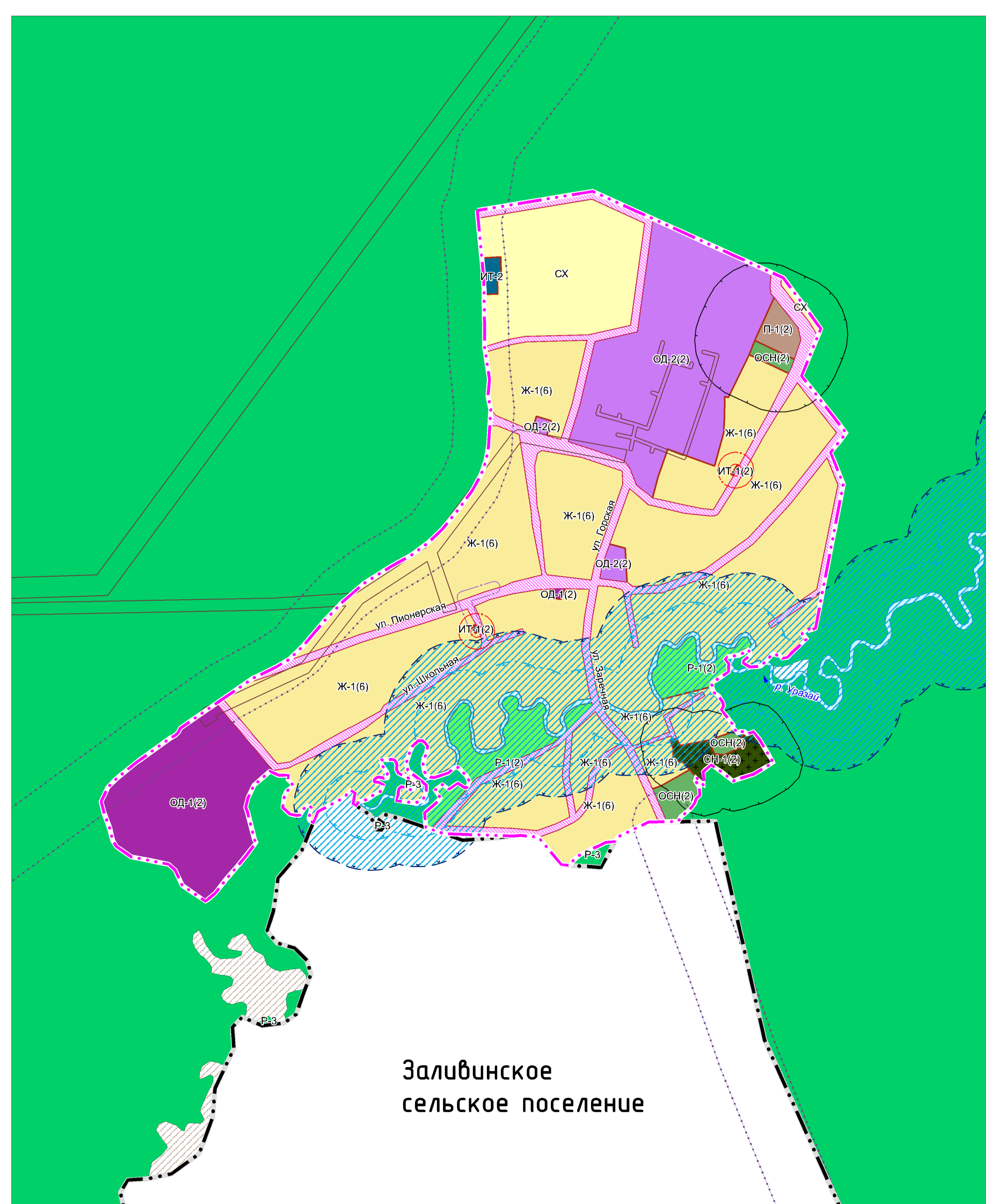
## Территориальные зоны

- Жилые зоны**
- Ж-1: Зона застройки индивидуальными жилыми домами
- Общественно-деловые зоны**
- ОД-1: Многофункциональная общественно-деловая зона
  - ОД-2: Зона специализированной общественной застройки
- Производственные зоны, зоны инженерной и транспортной инфраструктуры**
- П-1: Коммунально-складская зона
  - И-1: Зона инженерной инфраструктуры
  - Т-1: Зона транспортной инфраструктуры
- Зоны сельскохозяйственного использования**
- СХ: Зона сельскохозяйственного использования
- Зоны рекреационного назначения**
- Р-1: Зона озелененных территорий общего пользования
  - Р-2: Зона рекреационного назначения
- Зоны специального назначения**
- СН-1: Зона кладбищ
  - СН-2: Зона озелененных территорий специального назначения
- Территории, на которые действие градостроительных регламентов не распространяется**
- Т-0: Территории общего пользования
  - Т-1: Территории, для которых градостроительные регламенты не устанавливаются
  - Т-2: Зона сельскохозяйственных угодий Междуреченского сельского поселения
  - Т-3: Зона автотрасс
  - Т-4: Зона лесов

п. Междуречье М 1:5 000



п. Атак М 1:5 000



Итого: 1 лист