

СХЕМА ГРАДОСТРОИТЕЛЬНОГО ЗОНИРОВАНИЯ ДЕРЕВНИ КОНОВАЛОВО ВСТАВСКОГО СЕЛЬСКОГО ПОСЕЛЕНИЯ ТАРСКОГО МУНИЦИПАЛЬНОГО РАЙОНА ОМСКОЙ ОБЛАСТИ

УТВЕРЖДЕНО
Решением Совета Вставского
сельского поселения № 33 от 17.08.2018
Председатель Совета Вставского
сельского поселения
Тарского муниципального района
Омской области
Янус В.Р.

Омская область

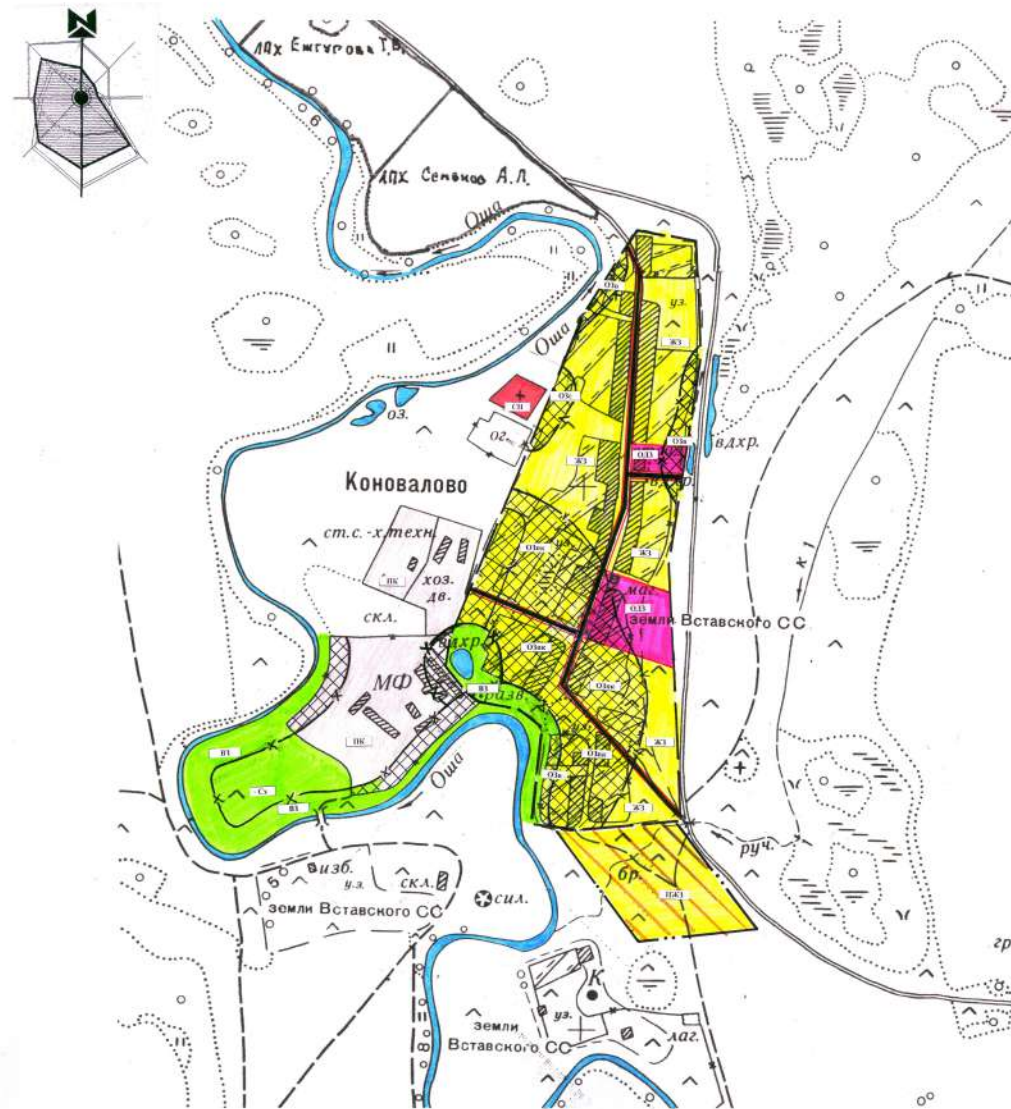


Тарский район



Условные графические обозначения

Условное обозначение	Интегральная схема градостроительного зонирования
— — —	Существующая граница населенного пункта
— · — · —	Планируемая граница населенного пункта
— — —	Красная линия
— V —	Граница зоны ограничения застройки
Желтый цвет	Зона жилой застройки
Желтый цвет с диагональными линиями	Зона планируемой жилой застройки
Розовый цвет	Общественно-деловая зона
Зеленый цвет с диагональными линиями	Рекреационная зона
Зеленый цвет	Зона сельскохозяйственного использования
Синий цвет с диагональными линиями	Зона ограничения застройки
Красный цвет	Зона специального назначения
Белый цвет	Производственно-коммунальная зона
— X —	Граница водоохранной зоны



Согласования:

Наименование согласовательного органа	Руководитель	Подпись
Заместитель руководителя департамента строительного комплекса и архитектуры, начальник управления архитектуры и градостроительства Министерство строительства и жилищно-коммунального комплекса Омской области	Виноградов А.А.	
Глава Администрации Тарского муниципального района Омской области	Исаев П.Ю.	
Отдел архитектуры Администрации Тарского муниципального района Омской области	Михеев Е.Г.	
Территориальный отдел № 3 Управления Роснедвижимости по Омской области	Харланович Н.В.	
ТО ТУФС Роспотребнадзора по Омской области в Тарском районе	Костюк И.И.	
Председатель Комитета по экономике и управлению муниципальной собственностью Администрации Тарского муниципального района	Вебер Л.В.	

Глава Вставского сельского поселения
Тарского муниципального района Омской области

Янус В.Р.



Начальник отдела
архитектуры
Администрации Тарского МР
Специалист отдела
архитектуры
Администрации Тарского МР

Администрация Вставского сельского поселения
Тарского муниципального района Омской области
Схема градостроительного зонирования д.
Конново́ло Вставского сельского поселения
Тарского района Омской области

Михеев Е.Г.
Краснов С.И.

Масштаб
1:5000

СХЕМА ГРАДОСТРОИТЕЛЬНОГО ЗОНИРОВАНИЯ СЕЛА ВСТАВСКОГО ВСТАВСКОГО СЕЛЬСКОГО ПОСЕЛЕНИЯ ТАРСКОГО МУНИЦИПАЛЬНОГО РАЙОНА ОМСКОЙ ОБЛАСТИ

УТВЕРЖДЕНО
Решением Совета Вставского
сельского поселения № 33 от 17.10.08
Председатель Совета Вставского
сельского поселения
Тарского муниципального района
Омской области
Янус В.Р.

Омская область

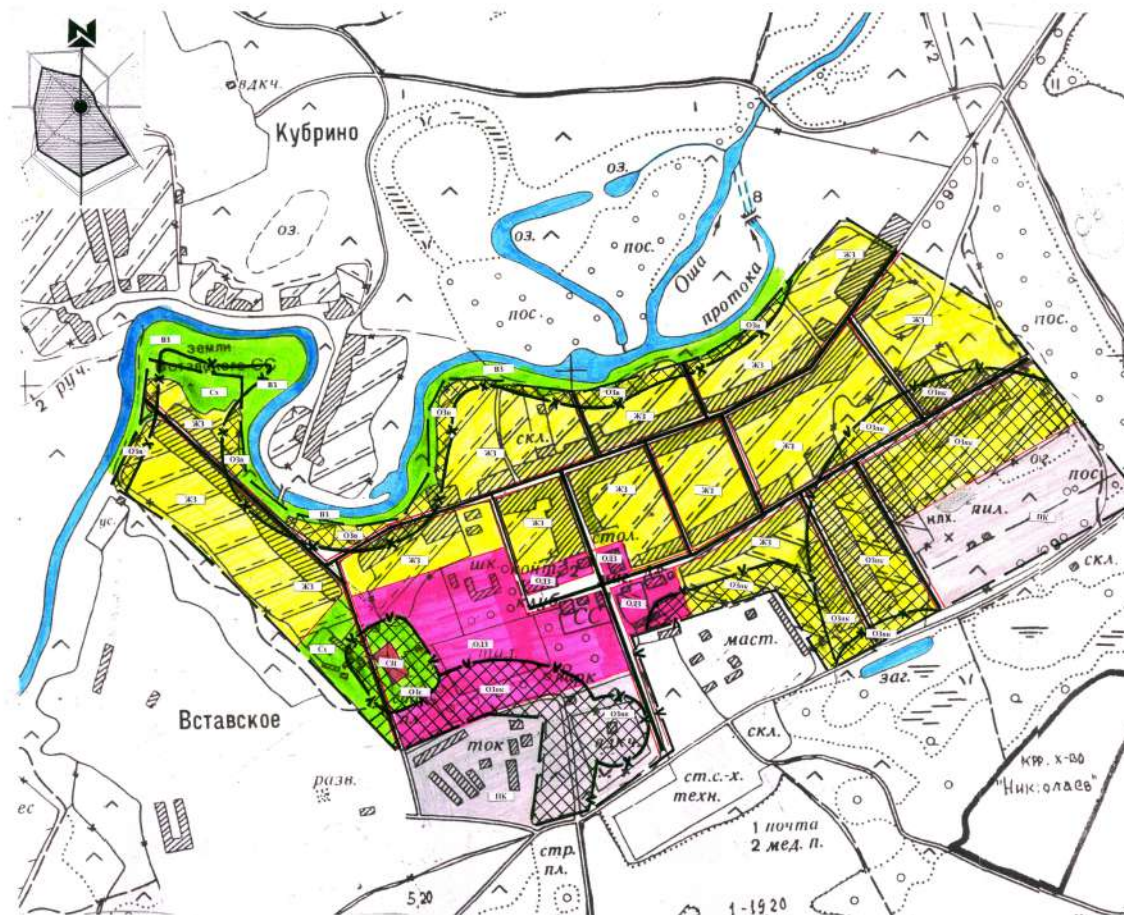


Тарский район



Условные графические обозначения

Условное обозначение	Интегральная схема градостроительного зонирования
— — —	Существующая граница населенного пункта
— · — · —	Планируемая граница населенного пункта
— — —	Красная линия
— V —	Граница зоны ограничения застройки
Желтый квадрат	Зона жилой застройки
Желтый квадрат с диагональными линиями	Зона планируемой жилой застройки
Розовый квадрат	Общественно-деловая зона
Зеленый квадрат с диагональными линиями	Рекреационная зона
Зеленый квадрат	Зона сельскохозяйственного использования
Квадрат с крестообразными линиями	Зона ограничения застройки
Красный квадрат	Зона специального назначения
Белый квадрат	Производственно-коммунальная зона
— X —	Граница водоохранной зоны



Согласования:

Наименование согласовательного органа	Руководитель	Подпись
Заместитель руководителя департамента строительного комплекса и архитектуры, начальник управления архитектуры и градостроительства Министерство строительства и жилищно-коммунального комплекса Омской области	Виноградов А.А.	
Глава Администрации Тарского муниципального района Омской области	Исаев Г.Ю.	
Отдел архитектуры Администрации Тарского муниципального района Омской области	Михеев Е.Г.	
Территориальный отдел № 3 Управления Роснедвижимости по Омской области	Харланович Н.В.	
ТО ТУФС Роспотребнадзора по Омской области в Тарском районе	Костюк И.И.	
Председатель Комитета по экономике и управлению муниципальной собственностью Администрации Тарского муниципального района	Вебер Л.В.	

Глава Вставского сельского поселения
Тарского муниципального района Омской области

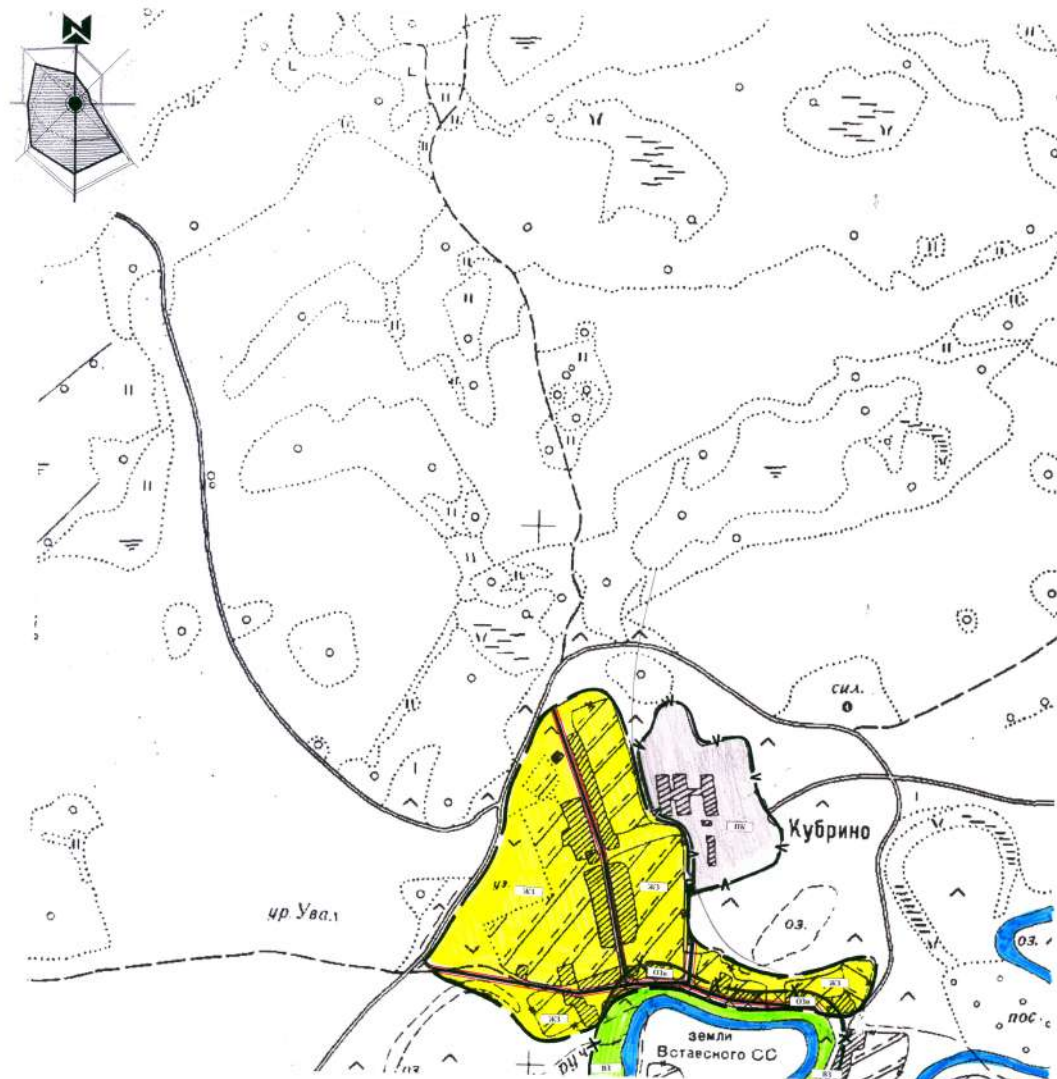
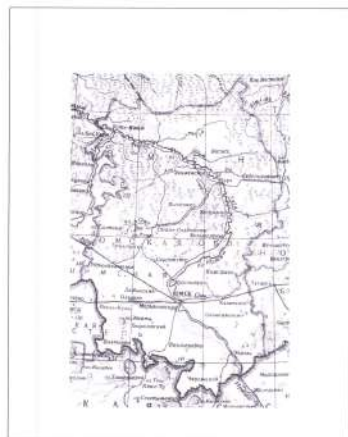
Янус В.Р.



Администрация Вставского сельского поселения Тарского муниципального района Омской области Схема градостроительного зонирования с. Вставское Вставского сельского поселения Тарского района Омской области	Начальник отдела архитектуры Администрации Тарского МР Специалист отдела архитектуры Администрации Тарского МР	Михеев Е.Г. Краснов С.И.	Масштаб 1:5000
--	---	-----------------------------	-------------------

СХЕМА ГРАДОСТРОИТЕЛЬНОГО ЗОНИРОВАНИЯ ДЕРЕВНИ КУБРИНО ВСТАВСКОГО СЕЛЬСКОГО ПОСЕЛЕНИЯ ТАРСКОГО МУНИЦИПАЛЬНОГО РАЙОНА ОМСКОЙ ОБЛАСТИ

УТВЕРЖДЕНО
Решением Совета Вставского
сельского поселения № от
Председатель Совета Вставского сельского поселения,
Тарского муниципального района
Омской области
Янус В.Р.



Условные графические обозначения

Условное обозначение	Интерпретация графического обозначения
— — — — —	Существующая граница населенного пункта
— — — — —	Планируемая граница населенного пункта
— — — — —	Красная линия
— V —	Граница зоны ограничения застройки
Yellow	Зона жилой застройки
Yellow with diagonal lines	Зона планируемой жилой застройки
Pink	Общественно-деловая зона
Green	Рекреационная зона
Light green	Зона сельскохозяйственного использования
Hatched	Зона ограничения застройки
Pink with diagonal lines	Зона специального назначения
White	Производственно-коммунальная зона
— X —	Граница водоохранной зоны

Согласования:

Наименование согласовывающего органа	Руководитель	Подпись
Глава Администрации Тарского муниципального района Омской области	Исеев П.Ю.	
Глава Вставского сельского поселения Тарского муниципального района Омской области	Янус В.Р.	
Заместитель руководителя департамента строительного комплекса и архитектуры, начальники управления архитектуры и градостроительства Министерства строительства и жилищно-коммунального комплекса Омской области	Виноградов А.А.	
Отдел архитектуры Администрации Тарского муниципального района Омской области	Михеев Е.Г.	
Территориальный отдел № 3 Управления Роснедвижимости по Омской области	Харланович Н.В.	
ТО УУФС Роспотребнадзора по Омской области в Тарском районе	Костюк И.И.	
Председатель Комитета по экономике и управлению муниципальной собственностью Администрации Тарского муниципального района	Вебер Л.В.	



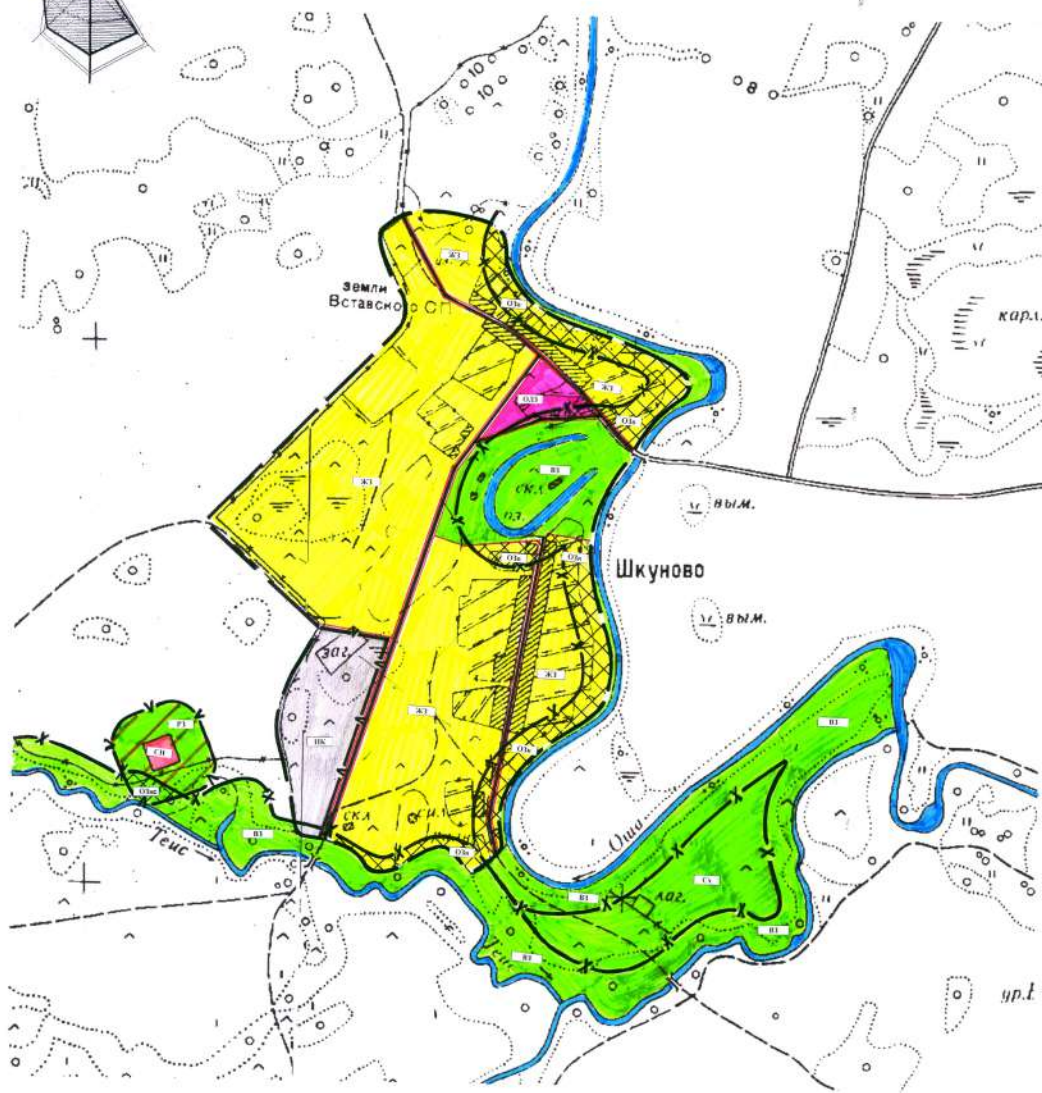
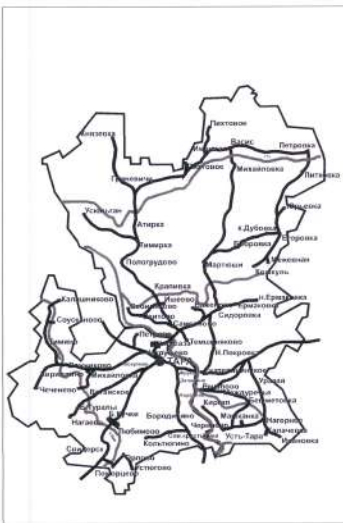
0 100 200 300 400
50 150 250 350

Администрация Вставского сельского поселения Тарского муниципального района Омской области	Схема градостроительного зонирования д. Кубрино Вставского сельского поселения Тарского района Омской области
Начальник отдела архитектуры Администрации Тарского МР	Михеев Е.Г.
Специалист отдела архитектуры Администрации Тарского МР	Краснов С.И.
Масштаб	1:5000

СХЕМА ГРАДОСТРОИТЕЛЬНОГО ЗОНИРОВАНИЯ ДЕРЕВНИ ШКУНОВО ВСТАВСКОГО СЕЛЬСКОГО ПОСЕЛЕНИЯ ТАРСКОГО МУНИЦИПАЛЬНОГО РАЙОНА ОМСКОЙ ОБЛАСТИ

УТВЕРЖДЕНО
Решением Совета Вставского
сельского поселения № от
Председатель Совета Вставского сельского поселения,
Тарского муниципального района
Омской области

Янус В.Р.



Условные графические обозначения

Условное обозначение	Интегральная схема градостроительного зонирования
—	Существующая граница населенного пункта
---	Планируемая граница населенного пункта
—	Красная линия
—V—	Граница зоны ограничения застройки
Yellow	Зона жилой застройки
Yellow with diagonal lines	Зона планируемой жилой застройки
Pink	Общественно-деловая зона
Green	Рекреационная зона
Light green	Зона сельскохозяйственного использования
White with cross-hatch	Зона ограничения застройки
Red	Зона специального назначения
White	Производственно-коммунальная зона
—X—	Граница водоохранной зоны

Согласования:

Наименование согласовывающего органа	Руководитель	Подпись
Глава Администрации Тарского муниципального района Омской области	Исаев П.Ю.	
Глава Вставского сельского поселения Тарского муниципального района Омской области	Янус В.Р.	
Заместитель руководителя департамента строительного комплекса и архитектуры, начальник управления архитектуры и градостроительства Министерства строительства и жилищно-коммунального комплекса Омской области	Виноградов А.А.	
Отдел архитектуры Администрации Тарского муниципального района Омской области	Михеев Е.Г.	
Территориальный отдел № 3 Управления Роснедвижимости по Омской области	Харламович Н.В.	
ТО ТУФС Роспотребнадзора по Омской области в Тарском районе	Костюк И.И.	
Председатель Комитета по экономике и управлению муниципальной собственностью Администрации Тарского муниципального района	Вебер Л.В.	

Зарегистрировано
от 22.12.2018 г. № 952



Администрация Вставского сельского поселения Тарского муниципального района Омской области	Схема градостроительного зонирования д. Шкуново Вставского сельского поселения Тарского района Омской области
Начальник отдела архитектуры Администрации Тарского МР	Михеев Е.Г.
Специалист отдела архитектуры Администрации Тарского МР	Краснов С.И.
	Масштаб 1:5000