

ОМСКАЯ ОБЛАСТЬ



Тарский район

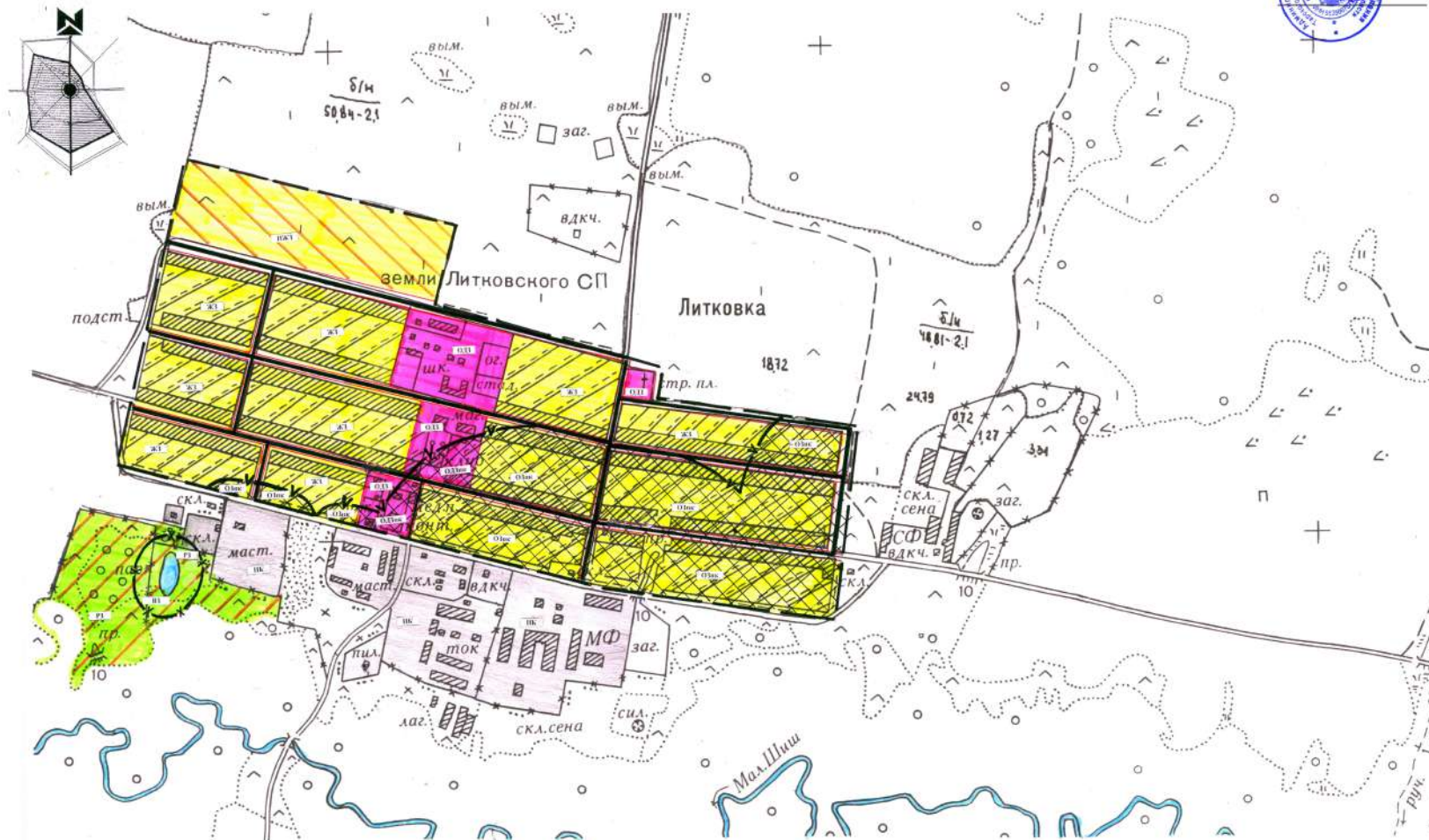


СХЕМА ГРАДОСТРОИТЕЛЬНОГО ЗОНИРОВАНИЯ СЕЛА ЛИТКОВКА ЛИТКОВСКОГО СЕЛЬСКОГО ПОСЕЛЕНИЯ ТАРСКОГО МУНИЦИПАЛЬНОГО РАЙОНА ОМСКОЙ ОБЛАСТИ

УТВЕРЖДЕНО
Решением Совета Литковского
сельского поселения № 37 от 23.08.2008,
Председатель Совета Литковского
сельского поселения,
Тарского муниципального района
Омской области



Аксенова Н.Н.



Согласования:

Наименование согласовательного органа	Руководитель	Подпись
Глава Администрации Тарского муниципального района Омской области	Исаев П.Ю.	
Глава Литковского сельского поселения Тарского муниципального района Омской области	Аксенова Н.	
Заместитель руководителя департамента строительного комплекса и архитектуры, начальник управления архитектуры и градостроительства Министерства строительства и жилищно-коммунального комплекса Омской области	Виноградов	
Отдел архитектуры Администрации Тарского муниципального района Омской области	Михеев Е.Г.	
Территориальный отдел № 3 Управления Роснедвижимости по Омской области	Харламов Н.В.	
ТО ТУФС Роспотребнадзора по Омской области в Тарском районе	Костюк И.И.	
Председатель Комитета по экономике и управлению муниципальной собственностью Администрации Тарского муниципального района	Вебер	



Зарегистрировано
от 23.08.2008 № 477



Администрация Литковского сельского поселения Тарского муниципального района Омской области	Схема градостроительного зонирования с. Литковка Литковского сельского поселения Тарского района Омской области		
Начальник отдела архитектуры Администрации Тарского МР	Михеев Е.Г.		
Специалист отдела архитектуры Администрации Тарского МР	Краснов С.И.		Масштаб 1:5000

Условные графические обозначения

Условное обозначение	Интерпретация графического обозначения
— — —	Существующая граница населенного пункта
— · — · —	Планируемая граница населенного пункта
— — —	Красная линия
— V —	Граница зоны ограничения застройки
Желтый цвет	Зона жилой застройки
Желтый цвет с диагональными линиями	Зона планируемой жилой застройки
Розовый цвет	Общественно-деловая зона
Зеленый цвет	Рекреационная зона
Зеленый цвет с диагональными линиями	Зона сельскохозяйственного использования
Синий цвет с диагональными линиями	Зона ограничения застройки
Красный цвет	Зона специального назначения
Белый цвет	Производственно-коммунальная зона
— X —	Граница водоохранной зоны
— X —	Граница производственно-коммунальной зоны

СХЕМА ГРАДОСТРОИТЕЛЬНОГО ЗОНИРОВАНИЯ СЕЛА ПЕТРОВКА ЛИТКОВСКОГО СЕЛЬСКОГО ПОСЕЛЕНИЯ ТАРСКОГО МУНИЦИПАЛЬНОГО РАЙОНА ОМСКОЙ ОБЛАСТИ

УТВЕРЖДЕНО
Решением Совета Литковского
сельского поселения № 37 от 28.08.2008,
Председатель Совета Литковского
сельского поселения,
Тарского муниципального района
Омской области

Аксенова Н.Н.

Омская область

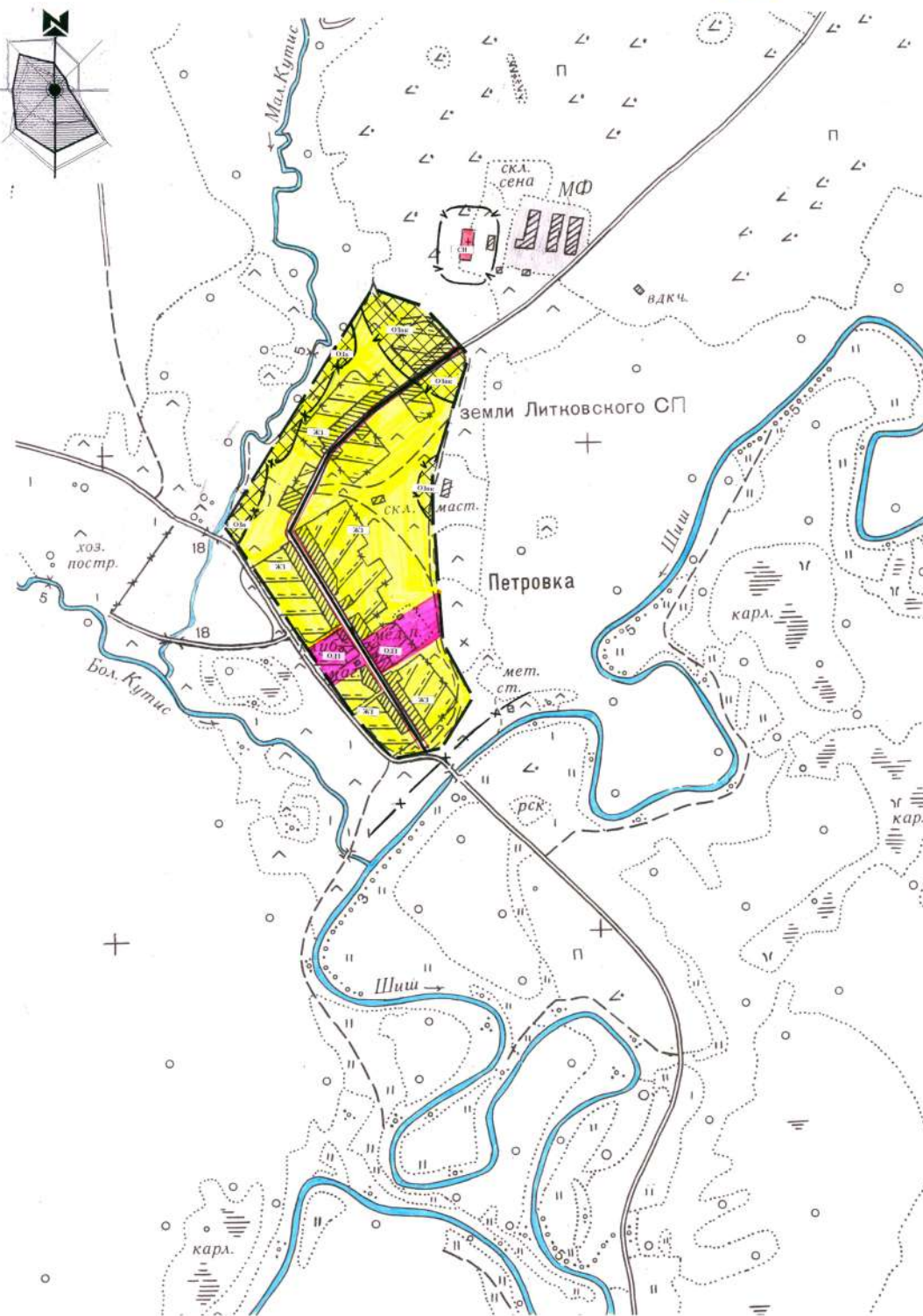


Тарский район



Условные графические обозначения

Условное обозначение	Интегральная схема градостроительного зонирования
—	Существующая граница населенного пункта
- - -	Планируемая граница населенного пункта
—	Красная линия
— V —	Граница зоны ограничения застройки
Желтый цвет	Зона жилой застройки
Желтый цвет с диагональными линиями	Зона планируемой жилой застройки
Розовый цвет	Общественно-деловая зона
Зеленый цвет	Рекреационная зона
Зеленый цвет с диагональными линиями	Зона сельскохозяйственного использования
Синий цвет с диагональными линиями	Зона ограничения застройки
Красный цвет	Зона специального назначения
Белый цвет	Производственно-коммунальная зона
— X —	Граница водоохранной зоны
—	Граница производственно-коммунальной зоны



Согласования:

Наименование согласовательного органа	Руководитель	Подпись
Глава Администрации Тарского муниципального района Омской области	Исаев П.Ю.	
Глава Литковского сельского поселения Тарского муниципального района Омской области	Аксенова Н.Н.	
Заместитель руководителя департамента строительного комплекса и архитектуры, начальник управления архитектуры и градостроительства Министерства строительства и жилищно-коммунального комплекса Омской области	Виноградов	
Отдел архитектуры Администрации Тарского муниципального района Омской области	Михеев Е.Г.	
Территориальный отдел № 3 Управления Роснедвижимости по Омской области	Харланович Н.В.	
ТО ТУФС Роспотребнадзора по Омской области в Тарском районе	Коспик И.И.	
Председатель Комитета по экономике и управлению муниципальной собственностью Администрации Тарского муниципального района	Вебер И.Р.	

0 100 200 300 400
50 150 250 350



Администрация Литковского сельского поселения Тарского муниципального района Омской области	Схема градостроительного зонирования: с. Петровка Литковского сельского поселения Тарского района Омской области	
Начальник отдела архитектуры Администрации Тарского МР	Михеев Е.Г.	
Специалист отдела архитектуры Администрации Тарского МР	Краснов С.И.	Масштаб 1:5000